



## เอกสารแนบหมายเลข ๒

# ผลการใช้จ่ายและเบิกจ่ายเงินงบประมาณจังหวัดตราด (งบลงทุน)

ตั้งแต่ 1 ตุลาคม 2565 – 25 ธันวาคม 2565 *เรียงลำดับร้อยละการใช้จ่ายจากน้อยไปมาก*



กลุ่ม	ลำดับ	หน่วยงาน	งบประมาณ	ใช้จ่าย (ล้านบาท)	ร้อยละ	เบิกจ่าย (ล้านบาท)	ร้อยละ
		รวม 43 หน่วยงาน	1,308.693	546.946	41.79	72.583	5.55
XL	1	เงินอุดหนุนเฉพาะกิจ (อปท.)	184.696	0.018	0.01	0.018	0.01
	2	งบประมาณจังหวัด - สำนักงานจังหวัดตราด	161.260	2.259	1.40	1.867	1.16
	3	แขวงทางหลวงตราด	286.891	160.008	55.77	7.436	2.59
	4	โครงการชลประทานตราด	254.087	148.406	58.41	40.094	15.78
	5	แขวงทางหลวงชนบทตราด	191.848	159.596	83.19	5.445	2.84
		รวม XL จำนวน 5 หน่วยงาน	1,078.782	470.287	43.59	54.860	5.09
L	1	องค์กรบริหารส่วนจังหวัดตราด	26.840	0.000	0.00	0.000	0.00
	2	สำนักงานพลังงานจังหวัดตราด	14.410	0.000	0.00	0.000	0.00
	3	โรงเรียนราชประชานุเคราะห์ 49	11.806	0.000	0.00	0.000	0.00
	4	สำนักงานสรรพากรพื้นที่ตราด	11.240	0.000	0.00	0.000	0.00
	5	วิทยาลัยเทคนิคตราด	24.234	0.496	2.05	0.000	0.00
	6	โรงพยาบาลตราด	36.857	5.309	14.40	2.749	7.46
	7	สำนักงานเขตพื้นที่การศึกษาประถมศึกษาตราด อำเภอเมืองตราด	29.620	22.487	75.92	4.807	16.23
	8	ตำรวจภูธรจังหวัดตราด	19.000	17.729	93.31	0.000	0.00
	9	สำนักงานสาธารณสุขจังหวัด	13.465	12.943	96.12	3.592	26.68
		รวม L จำนวน 9 หน่วยงาน	187.473	58.964	31.45	11.148	5.95
M	1	วิทยาลัยการอาชีพอโศก	7.464	0.000	0.00	0.000	0.00
	2	สำนักงานจังหวัด ตราด	3.642	0.000	0.00	0.000	0.00
	3	ศูนย์การศึกษาพิเศษ ประจำจังหวัดตราด	2.071	0.000	0.00	0.000	0.00
	4	วิทยาลัยสารพัดช่างตราด	1.500	0.000	0.00	0.000	0.00
	5	สำนักงานพาณิชย์ จ.ตราด	1.021	0.000	0.00	0.000	0.00
	6	สำนักงานพัฒนาฝีมือแรงงานตราด	1.000	0.000	0.00	0.000	0.00
	7	สำนักงานพระพุทธศาสนาจังหวัดตราด	2.292	0.148	6.45	0.148	6.45

เป้าหมาย ใช้จ่าย  
เดือนธันวาคม 2565

- ต่ำกว่าร้อยละ 25
- ร้อยละ 25 แต่ไม่ถึง 28.96
- ตั้งแต่ร้อยละ 28.96 ขึ้นไป

เป้าหมาย เบิกจ่าย  
เดือนธันวาคม 2565

- ต่ำกว่าร้อยละ 15
- ร้อยละ 15 แต่ไม่ถึง 19
- ตั้งแต่ร้อยละ 19 ขึ้นไป

กลุ่ม	ความหมาย
S	งบจัดสรรต่ำกว่า 1 ล้านบาท
M	งบจัดสรรตั้งแต่ 1 ล้านบาทขึ้นไป แต่ไม่เกิน 10 ล้านบาท
L	งบจัดสรรตั้งแต่ 10 ล้านบาทขึ้นไป แต่ไม่เกิน 50 ล้านบาท
XL	งบจัดสรรตั้งแต่ 50 ล้านบาทขึ้นไป

หมายเหตุ : เงินอุดหนุนเฉพาะกิจ (อปท.) เป็นเงินงบประมาณที่ไม่สามารถสร้าง PO ในรับ New GFMS Thai ได้



# ผลการใช้จ่ายและเบิกจ่ายเงินงบประมาณจังหวัดตราด (งบประจำ)

ตั้งแต่ 1 ตุลาคม 2565 - 25 ธันวาคม 2565 *เรียงลำดับร้อยละการใช้จ่ายจากน้อยไปมาก*



กลุ่ม	ลำดับ	หน่วยงาน	งบประมาณ	ใช้จ่าย (ล้านบาท)	ร้อยละ	เบิกจ่าย (ล้านบาท)	ร้อยละ
		รวม 73 หน่วยงาน	383.160	242.747	63.35	237.071	61.87
XL	1	ที่ทำการปกครองจังหวัด ตราด	62.919	37.029	58.85	36.961	58.74
	2	เทศบาลเมืองตราด	50.614	46.870	92.60	46.870	92.60
รวม XL จำนวน 2 หน่วย			113.533	83.899	73.90	83.831	73.84
L	1	สำนักงานส่งเสริมการศึกษานอกระบบและการศึกษาตามอัธยาศัยจังหวัดตราด	15.360	5.447	35.46	5.437	35.40
	2	ตำรวจภูธรจังหวัดตราด	19.715	8.865	44.96	8.865	44.96
	3	สำนักงานสาธารณสุขจังหวัด	13.183	6.119	46.42	5.992	45.45
	4	สำนักงานเขตพื้นที่การศึกษาประถมศึกษาตราด อำเภอเมืองตราด	39.153	31.677	80.90	31.632	80.79
	5	องค์การบริหารส่วนจังหวัดตราด	30.973	30.973	100.00	30.973	100.00
รวม L จำนวน 5 หน่วย			118.384	83.080	70.18	82.899	70.03
M	1	สำนักงานพาณิชย์ จ.ตราด	4.776	0.522	10.92	0.522	10.92
	2	สำนักงานพัฒนาฝีมือแรงงานตราด	2.921	0.481	16.48	0.480	16.44
	3	สำนักงานพัฒนาชุมชนจังหวัด ตราด	3.888	1.020	26.24	1.020	26.24
	4	งบประมาณจังหวัด - สำนักงานจังหวัดตราด	9.828	2.664	27.10	2.413	24.55
	5	สำนักงานส่งเสริมการปกครองท้องถิ่นจังหวัดตราด	1.598	0.468	29.31	0.444	27.80
	6	กองอำนวยการรักษาความมั่นคงภายใน จังหวัด ตราด	1.573	0.471	29.91	0.398	25.28
	7	สนง.คป.จ.ตราด	2.076	0.669	32.24	0.669	32.24
	36	ศูนย์วิจัยและพัฒนาการเพาะเลี้ยงสัตว์น้ำชายฝั่งตราด	3.686	2.197	59.60	2.059	55.87
	37	โรงพยาบาลตราด	8.699	5.250	60.34	5.250	60.34
	38	สำนักงานสรรพสามิตพื้นที่ตราด	1.089	0.661	60.69	0.533	48.93
	39	สำนักงานสถิติแห่งชาติ จังหวัด ตราด	2.572	1.630	63.36	0.935	36.34
	40	สำนักงานสหกรณ์จังหวัด	5.612	3.953	70.44	3.847	68.55
	41	วิทยาลัยเทคนิคตราด	7.556	5.580	73.85	5.097	67.45
42	โรงเรียนราชประชานุเคราะห์ 49	4.598	3.572	77.69	3.572	77.69	
43	เรือนจำจังหวัดตราด	8.008	7.220	90.15	7.220	90.15	
44	ค่านุเคราะห์การคลัง ไข่อู๋	2.808	2.640	94.01	0.641	22.84	
รวม M จำนวน 44 หน่วย			141.457	70.159	49.60	65.035	45.97

เป้าหมาย ใช้จ่าย  
เดือนธันวาคม 2565

- ต่ำกว่าร้อยละ 31
- ร้อยละ 31 แต่ไม่ถึง 35.33
- ตั้งแต่ร้อยละ 35.33 ขึ้นไป

เป้าหมาย เบิกจ่าย  
เดือนธันวาคม 2565

- ต่ำกว่าร้อยละ 31
- ร้อยละ 31 แต่ไม่ถึง 35
- ตั้งแต่ร้อยละ 35 ขึ้นไป

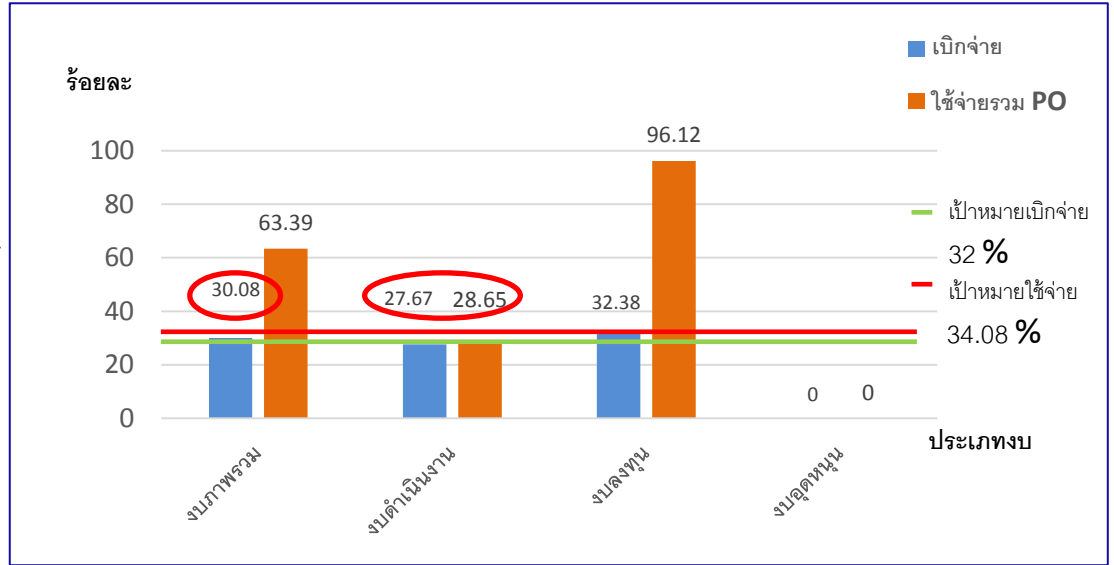
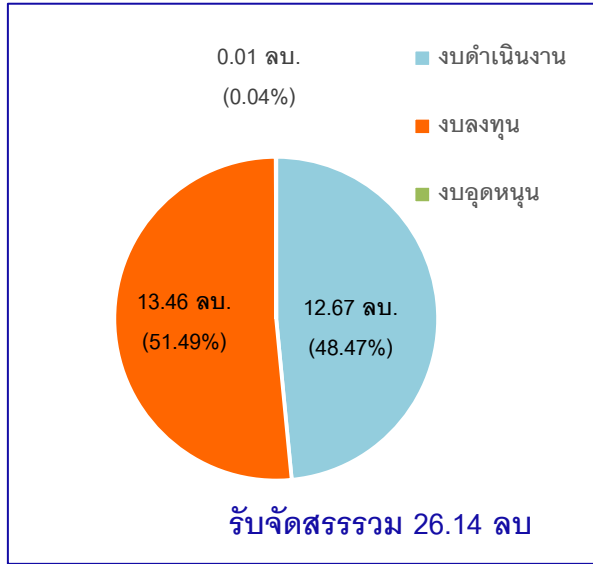
กลุ่ม	ความหมาย
S	งบจัดสรรต่ำกว่า 1 ล้านบาท
M	งบจัดสรรตั้งแต่ 1 ล้านบาทขึ้นไป แต่ไม่เกิน 10 ล้านบาท
L	งบจัดสรรตั้งแต่ 10 ล้านบาทขึ้นไป แต่ไม่เกิน 50 ล้านบาท
XL	งบจัดสรรตั้งแต่ 50 ล้านบาทขึ้นไป

หมายเหตุ : รายงานจ่ายงบประจำรวมรายงานจ่ายงบกลาง  
ที่เบิกจากส่วนกลาง



# ความก้าวหน้าผลการใช้จ่ายงบประมาณ ปีงบประมาณ พ.ศ.2566 ( ธ.ค.65)

หน่วยเบิกจ่าย : สสจ.ตราด (GFMS 27 ธ.ค.2565)



## ผลการเบิกจ่ายงบเงินกู้ฯ เพิ่มเติม พ.ศ.2564 (แหล่งเงิน 2565/2566)

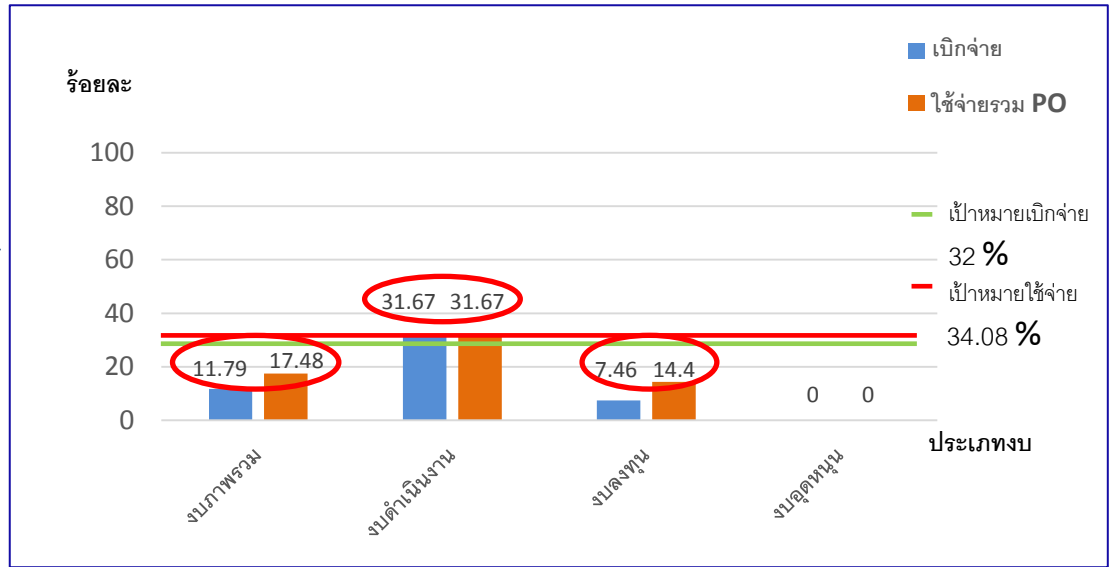
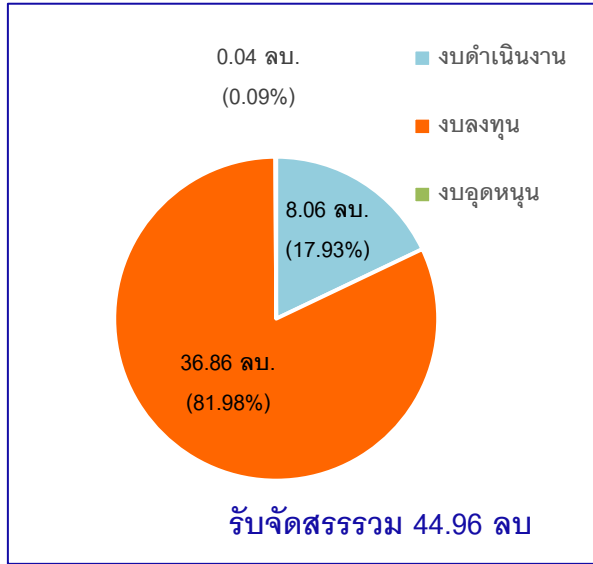
รายการ	รับจัดสรร(บาท)	เบิกจ่าย(บาท)	ร้อยละ	คงเหลือ (บาท)
งบเงินกู้ : ค่าบริหารจัดการฉีดวัคซีนกลุ่มมีปัญหสถานและสิทธิ	668,840.00	601,400.00	89.92	67,440.00
งบเงินกู้ : ค่ารักษาพยาบาลผู้ไร้สิทธิ	16,352,241.50	6,524,083.50	39.90	9,828,158.00
ค่าตอบแทนฉีดวัคซีนนอกสถานพยาบาล	553,000.00	553,000.00	100	0
งบเงินกู้ : ค่าตอบแทนเสี่ยงภัย	42,828,678	42,828,678	100	0

รายการ <b>งบดำเนินงาน</b>	รับจัดสรร (บาท)	เบิก (%)	คงเหลือ (บาท)	หมายเหตุ
1.ยุทธศาสตร์เฉพาะ (ปฐมภูมิ/ เรือนจำ/ยาเสพติด/OSCC/พรบ. โรคติดต่อ/การจัดการขยะ/บริการต่างชาติ/สังคมผู้สูงอายุ/นิตเวช	1,240,508	6.62	1,158,400	พคร./NCD/CD/ อวล.พยศ./ส่งเสริม/กม.
2.งบค่าตอบแทน (พตส./คตส./ ประกันสังคม /ค่าไม่ทำเวชฯ)	10,111,872.00	28.23	7,257,426.00	บร./บค.
3.ค่าสาธารณูปโภค	527,000	58.76	217,313.69	
4.งบภารกิจพื้นฐาน (จัดสรรแผนงาน/โครงการ/ ค่าไปราชการ)	759,940.00.	50.40	376,926.00	มีแผนการใช้แล้ว
5.งบเบิกแทนกรม (ไอโอดีน5000/สุขภาพจิต 25000)	30,000.00	0	30,000.00	ส่งเสริม NCD มีแผนประชุม คกก.ม.ค.66



# ความก้าวหน้าผลการใช้จ่ายงบประมาณ ปีงบประมาณ พ.ศ.2566 ( ธ.ค.65)

หน่วยเบิกจ่าย : รพ.ตราด (GFMS 27 ธ.ค.2565)



## ผลการเบิกจ่ายงบประมาณเพิ่มเติม พ.ศ.2564

รายการ	รับจัดสรร (บาท)	เบิกจ่าย(บาท)	ร้อยละ	คงเหลือ (บาท)
1.งบเงินกู้ : ค่าตอบแทนบุคลากร นอกเหนือภารกิจ(ฉีดวัคซีนนอกสถานพยาบาล)	149,974.00	149,974.00	100	0
2.ค่าใช้จ่ายในการบรรเทา แก้ไขปัญหา และเยียวยาผู้ที่ได้รับผลกระทบจากการระบาดของโรคโควิด 19 (ค่าฉีดวัคซีนกลุ่มที่มีปัญหาสถานะและสิทธิ์)	454,480.00	419,080.00	92.21	35,400.00
3.ค่ารักษาพยาบาลของผู้ป่วยไร้สิทธิเบิก ค่ารักษาพยาบาล กรณีเข้ารับรักษาโรคโควิด 19	4,895,800.00	0	0	4,895,800.00

รายการงบดำเนินงาน	รับจัดสรร (บาท)	เบิก (%)	คงเหลือ (บาท)	หมายเหตุ
1.ยุทธศาสตร์เฉพาะ (ค่าตอบแทน นิติเวช/การจัดการขยะ/ศูนย์พึ่งได้/ บริการต่างชาติ/คลินิกพิเศษ	129,000.00	10.52	115,425.00	
2.งบค่าตอบแทน (จ.11,จ.12,P4P/ พตส./คตส./ประกันสังคม /สมทบ กองทุนทดแทนฯ)	7,929,675.00	32.01	5,391,432.00	