

ความก้าวหน้าการดำเนินงาน หมอพร้อม PHR & หมอพร้อม DID



หมอพร้อม PHR

จังหวัดตราดติดตั้งหมอพร้อม PHR ครบ 100 %

รายชื่ออำเภอ

อำเภอ	จำนวน Encounters
เมือง	389,124
คลองใหญ่	179,429
เขาสมิง	307,099
บ่อไร่	188,953
แหลมงอบ	343,233
เกาะกูด	53,324
เกาะช้าง	164,717
รวม	1,625,879

รายชื่อโรงพยาบาล

โรงพยาบาล	จำนวน Encounters
รพ.ตราด	4
รพ.คลองใหญ่	99,578
รพ.เขาสมิง	176,722
รพ.บ่อไร่	82,436
รพ.แหลมงอบ	253,392
รพ.เกาะกูด	49,450
รพ.เกาะช้าง	108,916

ที่มา phr1.moph.go.th/dashboard
ข้อมูล ณ วันที่ 27 ธันวาคม 2565

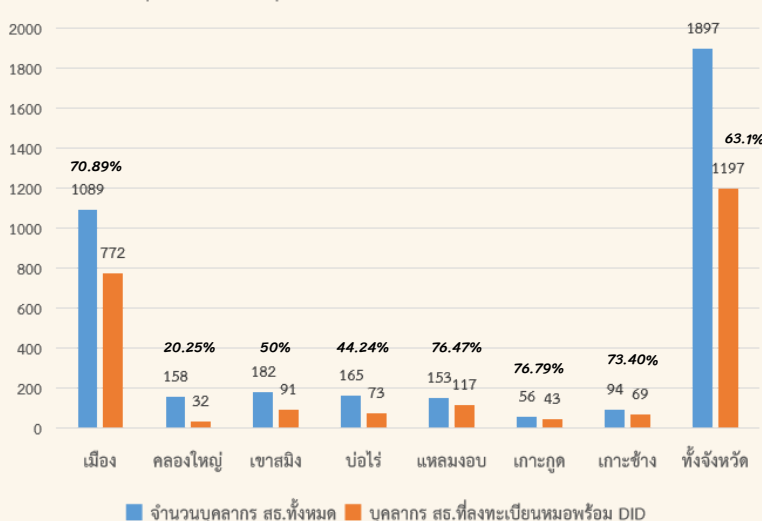


หมอพร้อม DID

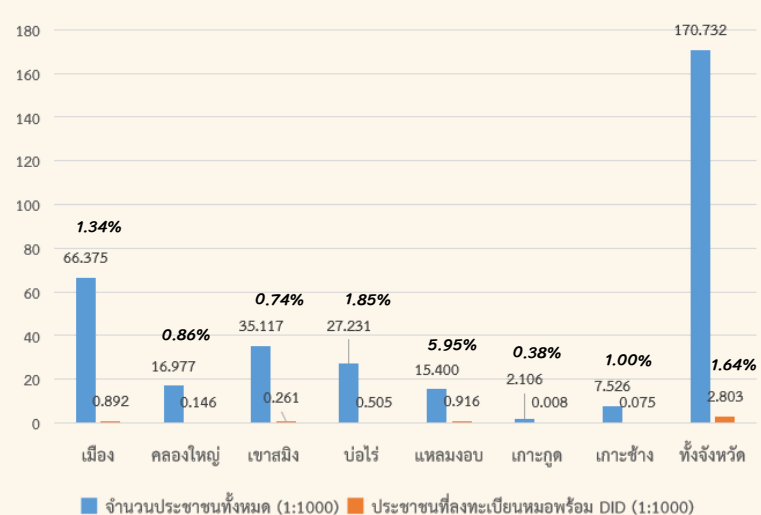
ตั้งแต่วันที่ 54 ปี 2566 ร้อยละของจังหวัดที่ประชาชนไทย มี ดิจิทัลไอดี เพื่อการเข้าถึงระบบบริการสุขภาพแบบไร้รอยต่อ
54.1 ร้อยละของบุคลากรสาธารณสุข มี ดิจิทัลไอดี
54.2 ร้อยละของประชาชน มี ดิจิทัลไอดี เพื่อเข้าถึงข้อมูลสุขภาพส่วนบุคคลและเข้าถึงระบบบริการสุขภาพแบบไร้รอยต่อ

แผนการดำเนินงาน
รอบ 6 เดือน ประชาชน ใช้บริการร้อยละ 15 บุคลากรสาธารณสุขที่ใช้บริการร้อยละ 50
รอบ 12 เดือน ประชาชน ใช้บริการร้อยละ 30 บุคลากรสาธารณสุขที่ใช้บริการร้อยละ 85

จำนวนบุคลากรสาธารณสุขที่ลงทะเบียนระบบหมอพร้อม DID ของจังหวัดตราด



จำนวนประชาชนที่ลงทะเบียนระบบหมอพร้อม DID ของจังหวัดตราด



ที่มา phr1.moph.go.th/idpadmin ข้อมูล ณ วันที่ 27 ธันวาคม 2565

ปัญหาที่พบ คือ ประชาชนบางคนบัตรประชาชนมีปัญหาไม่สามารถใส่เลขหลังบัตรได้ แก้ปัญหาโดยการให้ไปติดต่อที่อำเภอ และบางคนที่ยืนยันตัวตนไม่สามารถยืนยันในแอปพลิเคชัน หมอพร้อมได้ เนื่องจากโทรศัพท์รุ่นเก่า แก้ปัญหาโดยการทำผ่านหน้าเว็บไซต์ MOPH.ID.TH แทน