

สถานการณ์โรคไข้เลือดออก



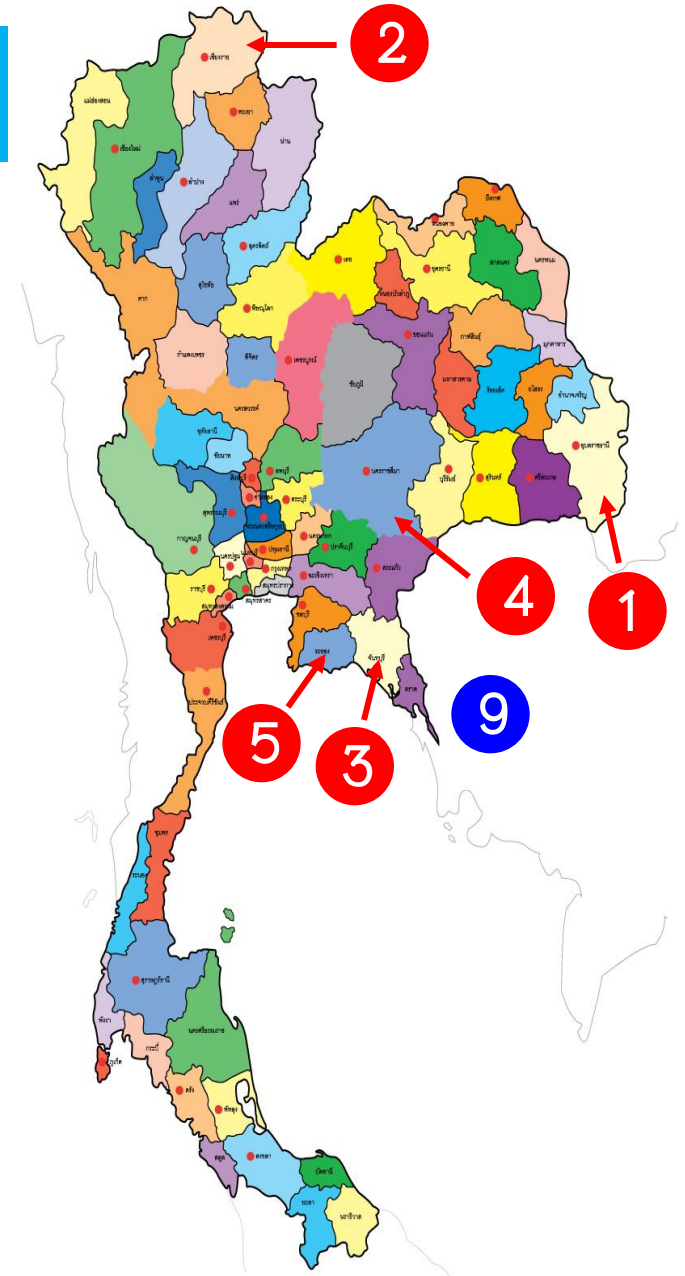
สถานการณ์โรคไข้เลือดออกของประเทศไทย

ตั้งแต่ 1 มกราคม 2562 – 19 ตุลาคม 2562

พบผู้ป่วย **105,190** ราย อัตราป่วย **158.39** ต่อแสน

ประชากร **เสียชีวิต 114** ราย

- อันดับ
1. อุบลราชธานี (382.33 ต่อแสนประชากร)
 2. เชียงราย (364.90 ต่อแสนประชากร)
 3. จันทบุรี (334.76 ต่อแสนประชากร)
 4. นครราชสีมา (289.26 ต่อแสนประชากร)
 5. ระยอง (285.91 ต่อแสนประชากร)



ที่มา : สำนักระบาดวิทยา ณ 24 ตุลาคม 2562

อัตราป่วยโรคใช้เลือดออกเปรียบเทียบจังหวัดในเขตสุขภาพที่ 6

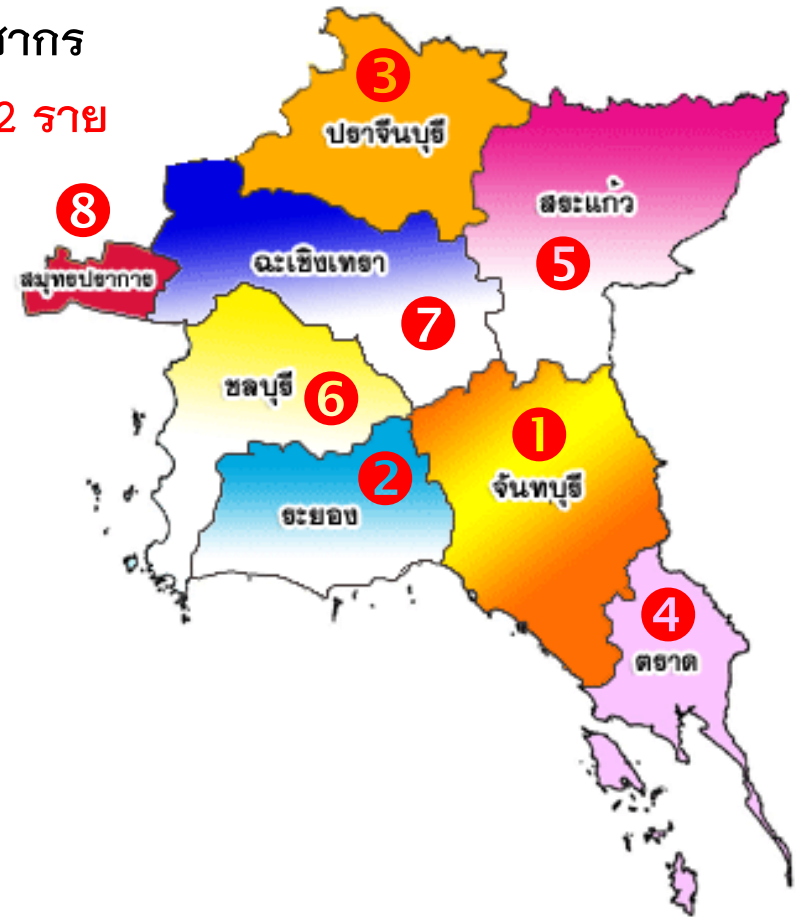
พบผู้ป่วย 11,636 ราย อัตราป่วย 191.11 ต่อแสนประชากร

พบผู้ป่วยเสียชีวิต 15 ราย (ชลบุรี 5 ราย ฉะเชิงเทรา 2 ราย

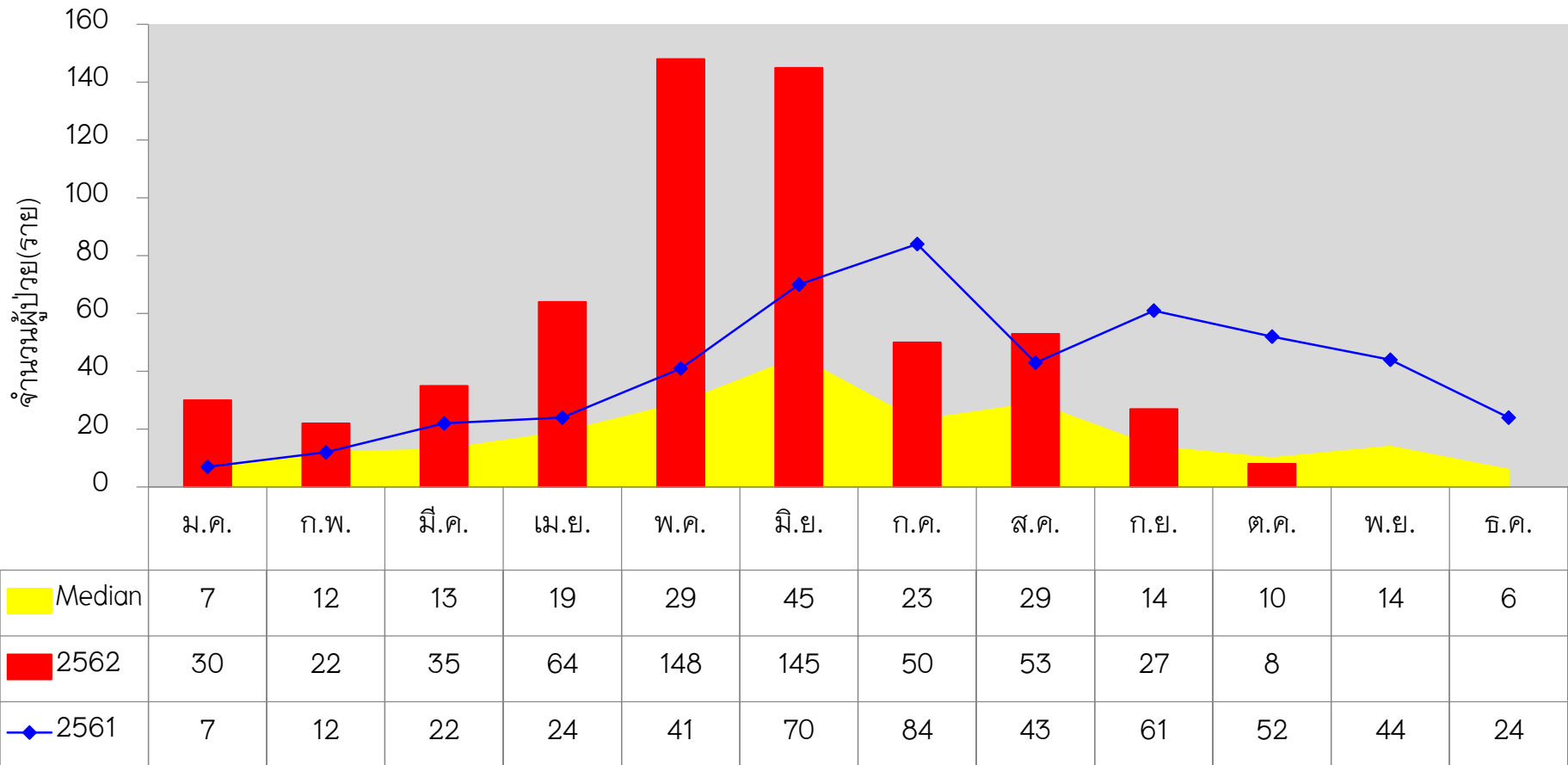
จันทบุรี 3 ราย สระแก้ว 3 ราย สมุทรปราการ 1 ราย

ระยอง 1 ราย)

- อันดับ
1. จันทบุรี
 2. ระยอง
 3. ปราจีนบุรี
 4. ตราด
 5. สระแก้ว
 6. ชลบุรี
 7. ฉะเชิงเทรา
 8. สมุทรปราการ

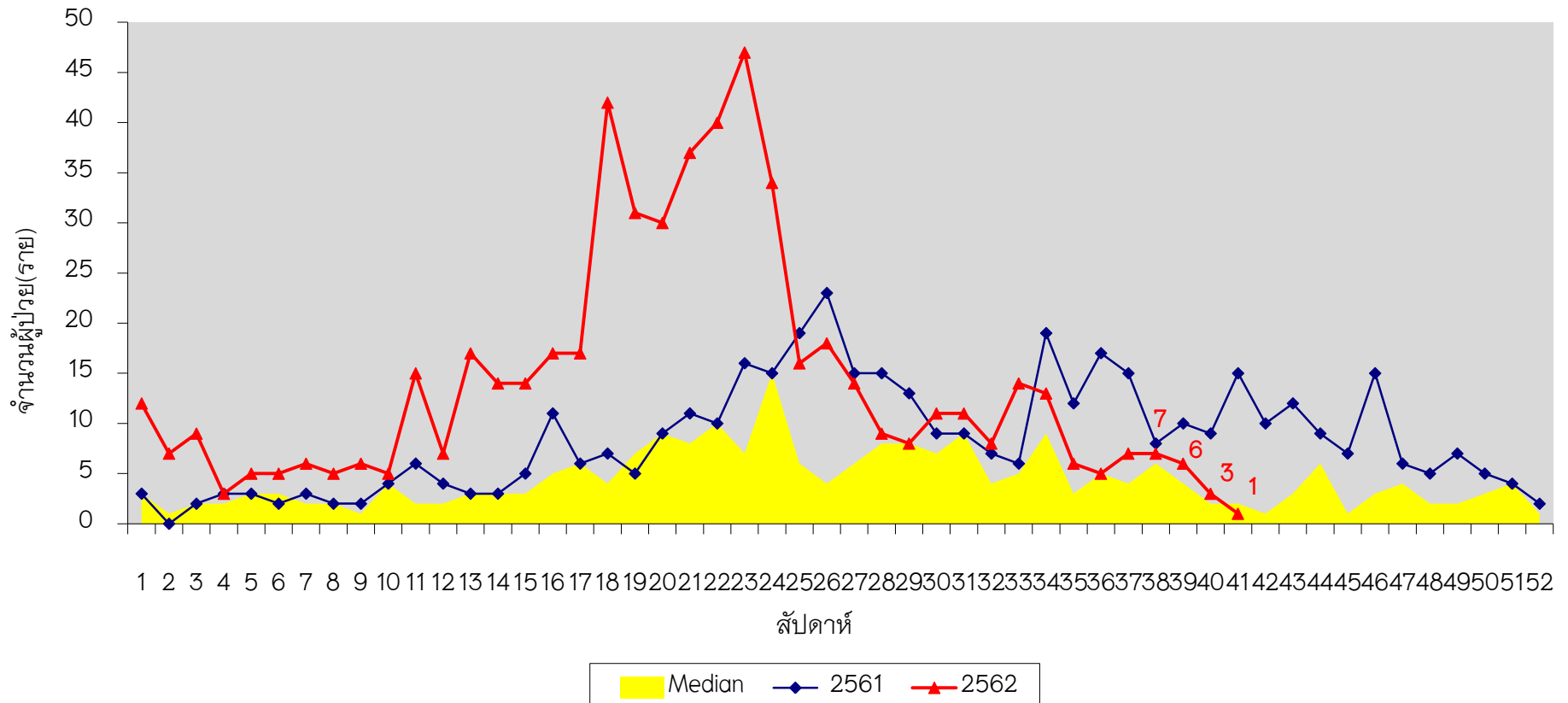


จำนวนผู้ป่วยใช้เลือดออก ปี 2562 เปรียบเทียบกับข้อมูลปี 2561 และค่ามัธยฐาน 5 ปี 2557 - 2561



ที่มา : สำนักโรคบาดวิทยา ณ 24 ตุลาคม 2562

จำนวนผู้ป่วยใช้เลือดออก รายสัปดาห์ ปี 2562 เปรียบเทียบกับ ข้อมูลปี 2561 และค่ามัธยฐาน 5 ปี 2557 - 2561



ที่มา : งานระบาดวิทยา ณ 24 ตุลาคม 2562

แผนที่การกระจายผู้ป่วยโรคไข้เลือดออก รายอำเภอ ตั้งแต่ 1 มกราคม 2562 - ถึงปัจจุบัน

อำเภอ	จำนวนป่วยสะสม	อัตราป่วย	จำนวนป่วย 4 wk ล่าสุด	อัตราป่วย
เมือง	150	170.00	9	10.20
คลองใหญ่	73	350.69	3	14.41
เขาสมิง	66	149.35	3	6.79
บ่อไร่	130	377.93	1	2.91
แหลมงอบ	79	417.53	1	5.29
เกาะกูด	4	165.15	0	0.00
เกาะช้าง	80	1,018.07	0	0.00
จังหวัดตราด	582	268.40	17	7.84

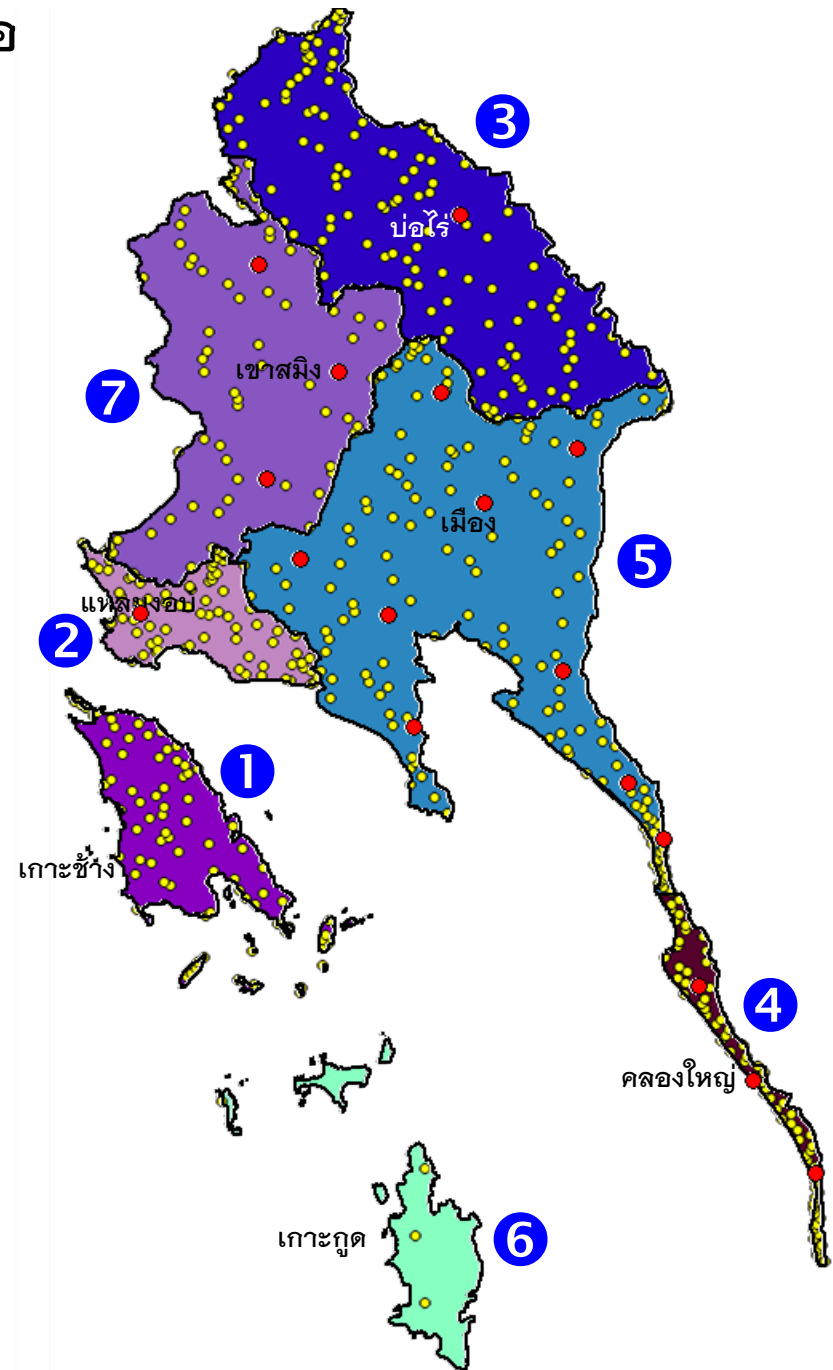
ไม่พบผู้ป่วยเสียชีวิต

1 Dot = ผู้ป่วย 1 ราย

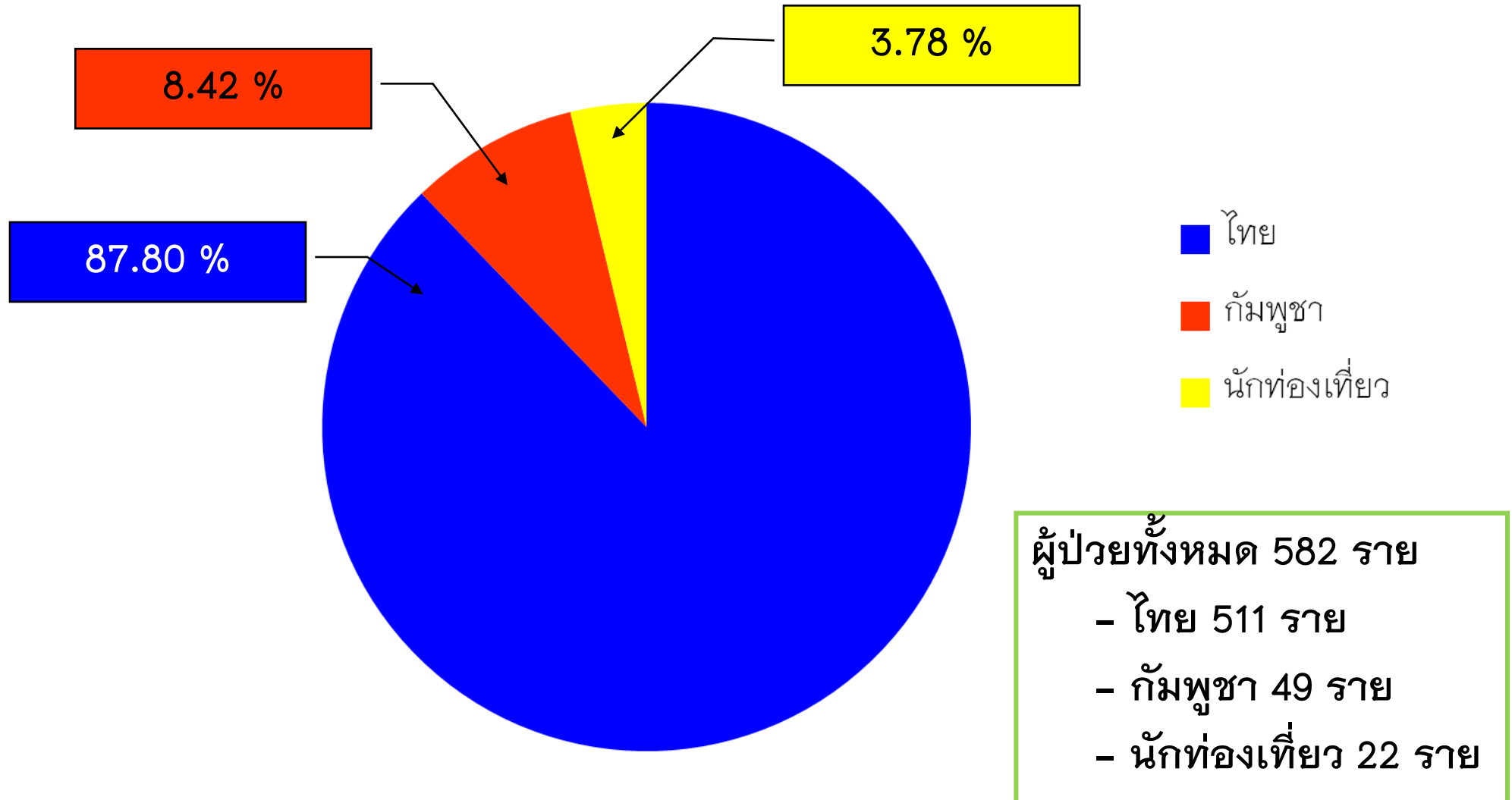
● = ผู้ป่วย wk 1 - 37 (1 มกราคม - 21 กันยายน 2562)

● = ผู้ป่วย 4 สัปดาห์ล่าสุด wk 38 - 41

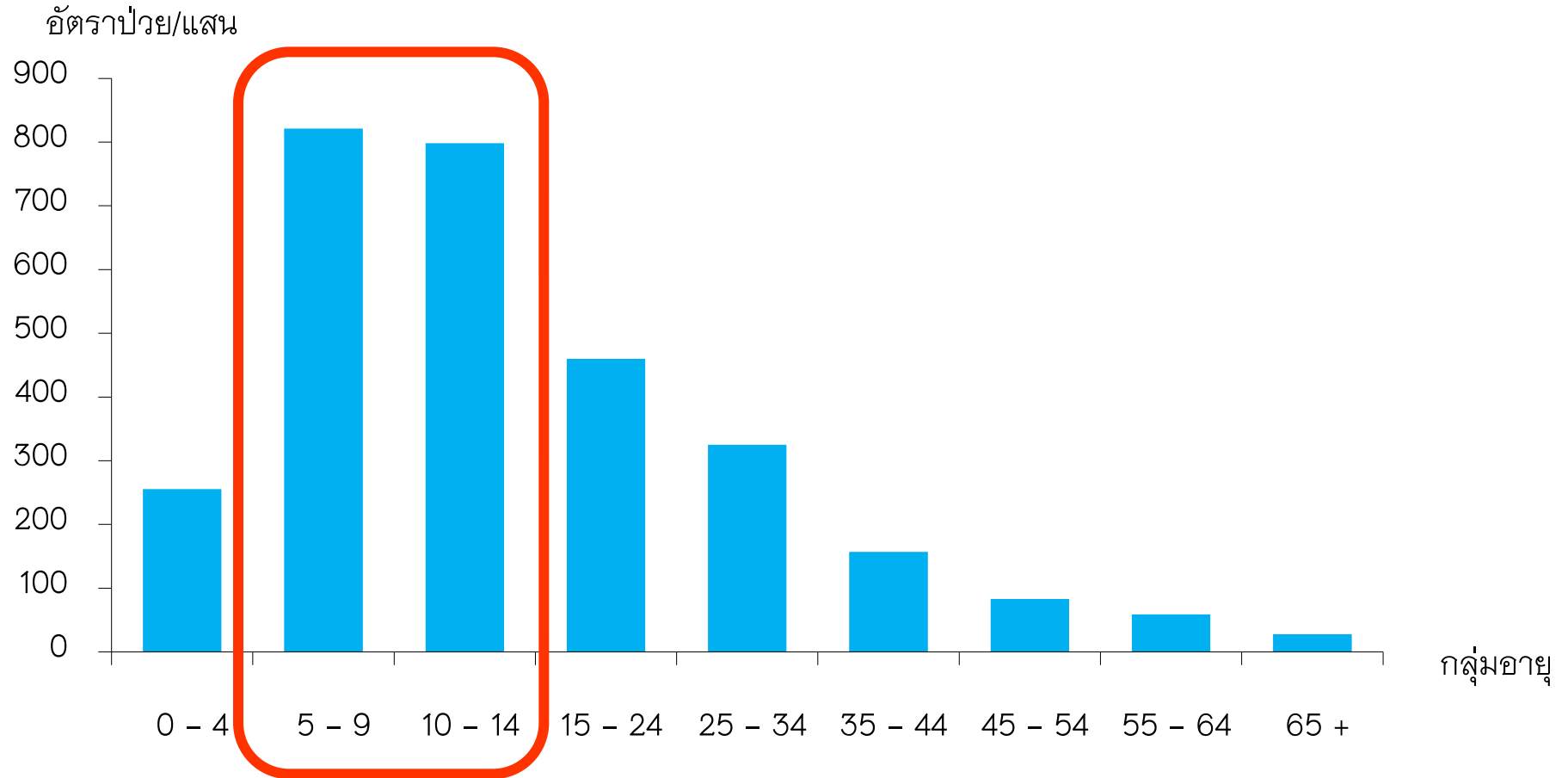
(22 กันยายน - 19 ตุลาคม 2562)



ข้อมูลผู้ป่วยโรคไข้เลือดออก แบ่งตามสัญชาติ



อัตราป่วยโรคไข้เลือดออก จำแนกตามกลุ่มอายุ ปี 2562



ที่มา : รายงาน 506 งานระบาดวิทยา ณ 24 ตุลาคม 2562

ขอความร่วมมือ

- ทุกอำเภอดำเนินการควบคุมโรคใช้เลือดออกตามมาตรการเต็ม
อย่างต่อเนื่อง
- ดำเนินการสื่อสารความเสี่ยง ในชุมชน และประสานความร่วมมือ
ประชาชนในการดำเนินการสำรวจและทำลายแหล่งเพาะพันธุ์ลูกน้ำ
ยุงลายในบ้านเรือนของตนเอง ทุกสัปดาห์



