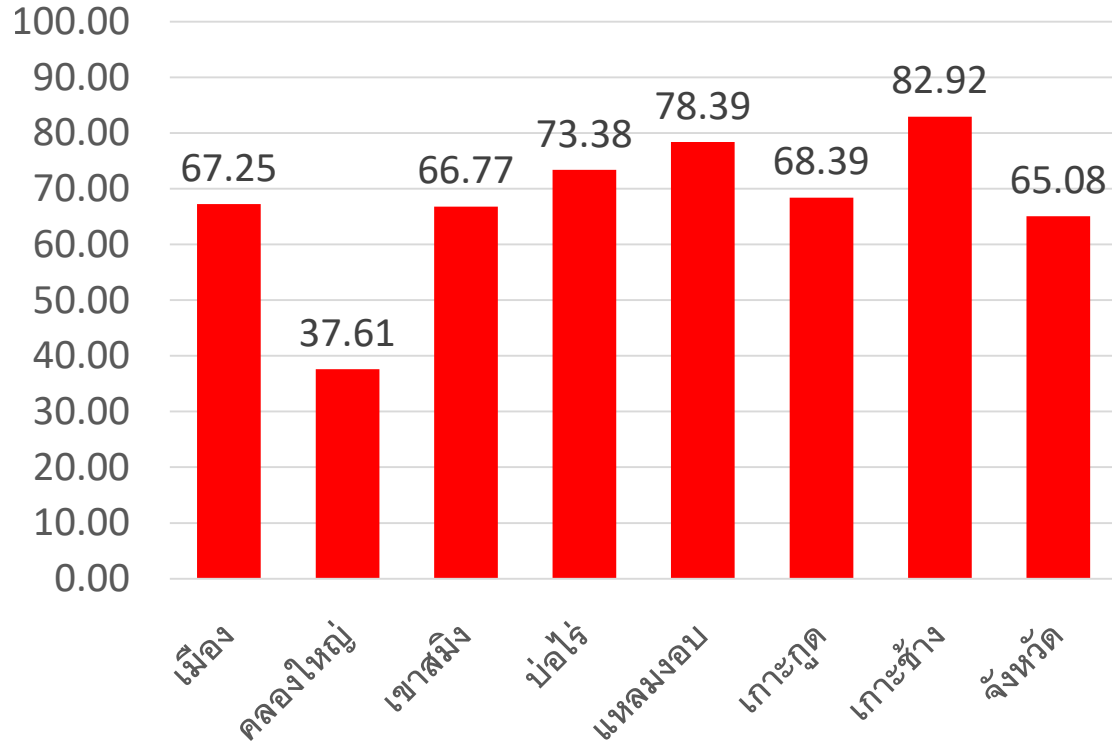


# ร้อยละบ้านในเขตรับผิดชอบที่มีการกดตำแหน่งพิกัด



ที่มา : ข้อมูลแฟ้ม Home 27/10/2562

## อำเภอบ่อไร่ 3 แห่ง

- รพ.บ่อไร่ 43.78 %
- รพ.สต.มะม่วง 55.16 %
- รพ.สต.หนองแพบ 79.74%

## อำเภอคลองใหญ่ 2 แห่ง

- รพ.คลองใหญ่ 21.15 %
- รพ.สต.หาดเล็ก 74.35 %

## หน่วยบริการที่ต่ำกว่า 80%

### อำเภอเมือง 6 แห่ง

- รพ.สต.ท้ายวัง 25.54%
- รพ.ตราด 32.47 %
- รพ.สต.ห้วงแฉ่ง 57.62 %
- รพ.สต.หนองคันทรอง 62.5 %
- รพ.สต.ชำราก 70.33 %
- รพ.สต.ฉางเกลือ 77.73 %

### อำเภอแหลมงอบ 4 แห่ง

- รพ.แหลมงอบ 70.89 %
- รพ.สต.บางกระดาน 74.69 %
- รพ.สต.น้ำเขียว 74.85%
- รพ.สต.บางปัด 77.27%

### อำเภอเกาะกูด 2 แห่ง

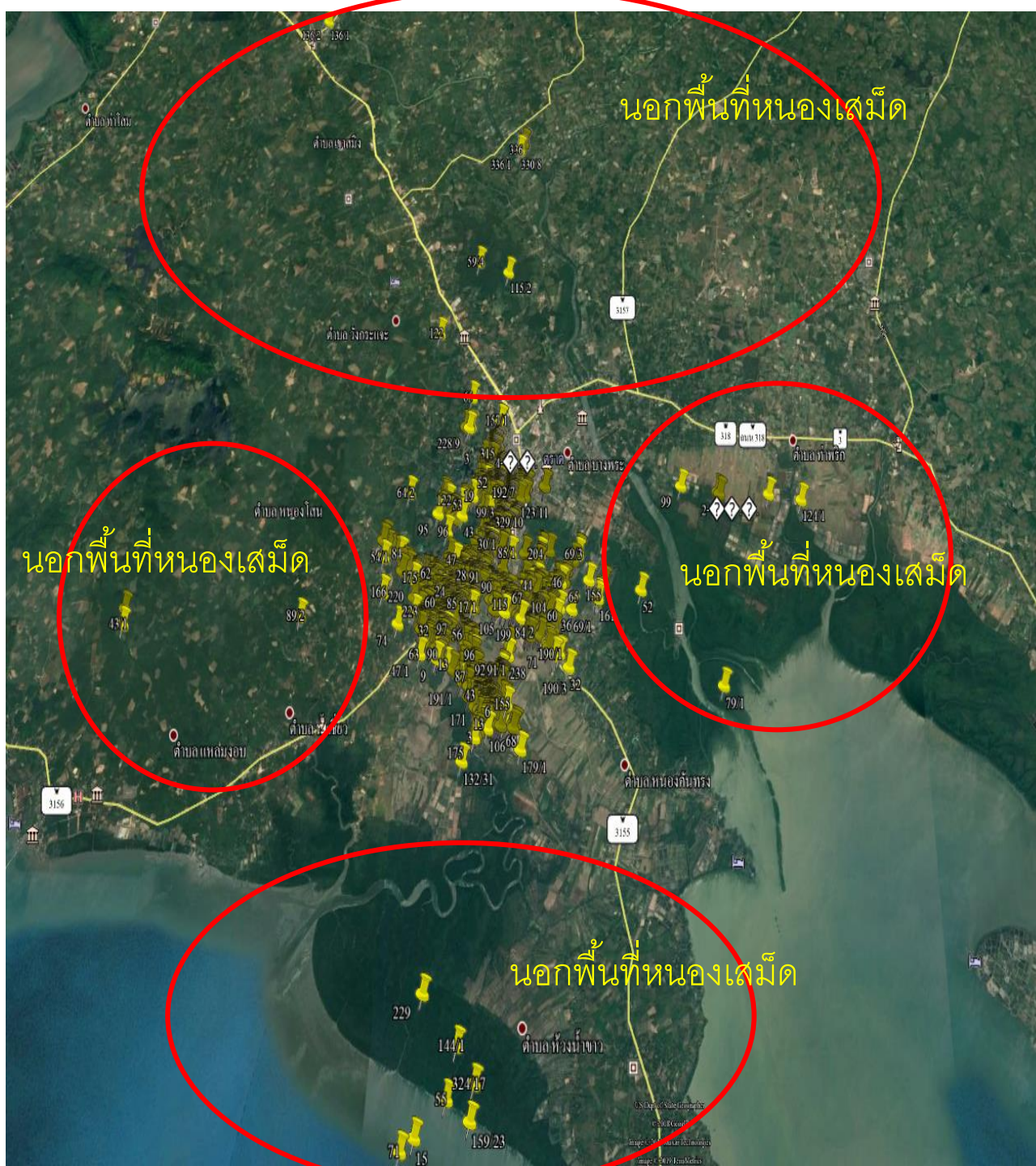
- รพ.สต.อ่าวพร้าว 12.07 %
- รพ.สต.เกาะหมาก 78.4%

### อำเภอเขาสมิง 10 แห่ง

- รพ.สต.บ้านเจียร 27.31 %
- รพ.สต.สะตอ 27.77%
- รพ.สต.เขาสมิง 29.43 %
- รพ.สต.ประณีต 36.59 %
- รพ.สต.ตรอกกระสังข์ 55.28 %
- รพ.สต.เกษมสุข 64.26 %
- รพ.สต.บ้านโป่ง 67.98 %
- รพ.เขาสมิง 69.87 %
- รพ.สต.ชุมแสง 76.03 %
- รพ.สต.ซ้อ 79.42 %

### อำเภอเกาะซ้าง 2 แห่ง

- รพ.สต.เจ๊กแป้ 29.55 %
- รพ.สต.คลองสน 63.55%



# ข้อสังเกตที่ตรวจพบ

- 1. อยู่นอกเขตรับผิดชอบ
- 2. อยู่ในทะเล
- 3. อยู่บนถนน

• ดาวนโหนดคู่มือวิธีการตรวจสอบและไฟล์พิกัดแต่ละหน่วยบริการที่ได้ 203.157.138.21 → ดาวนโหนด → คู่มือและพิกัด สำหรับการตรวจสอบ

