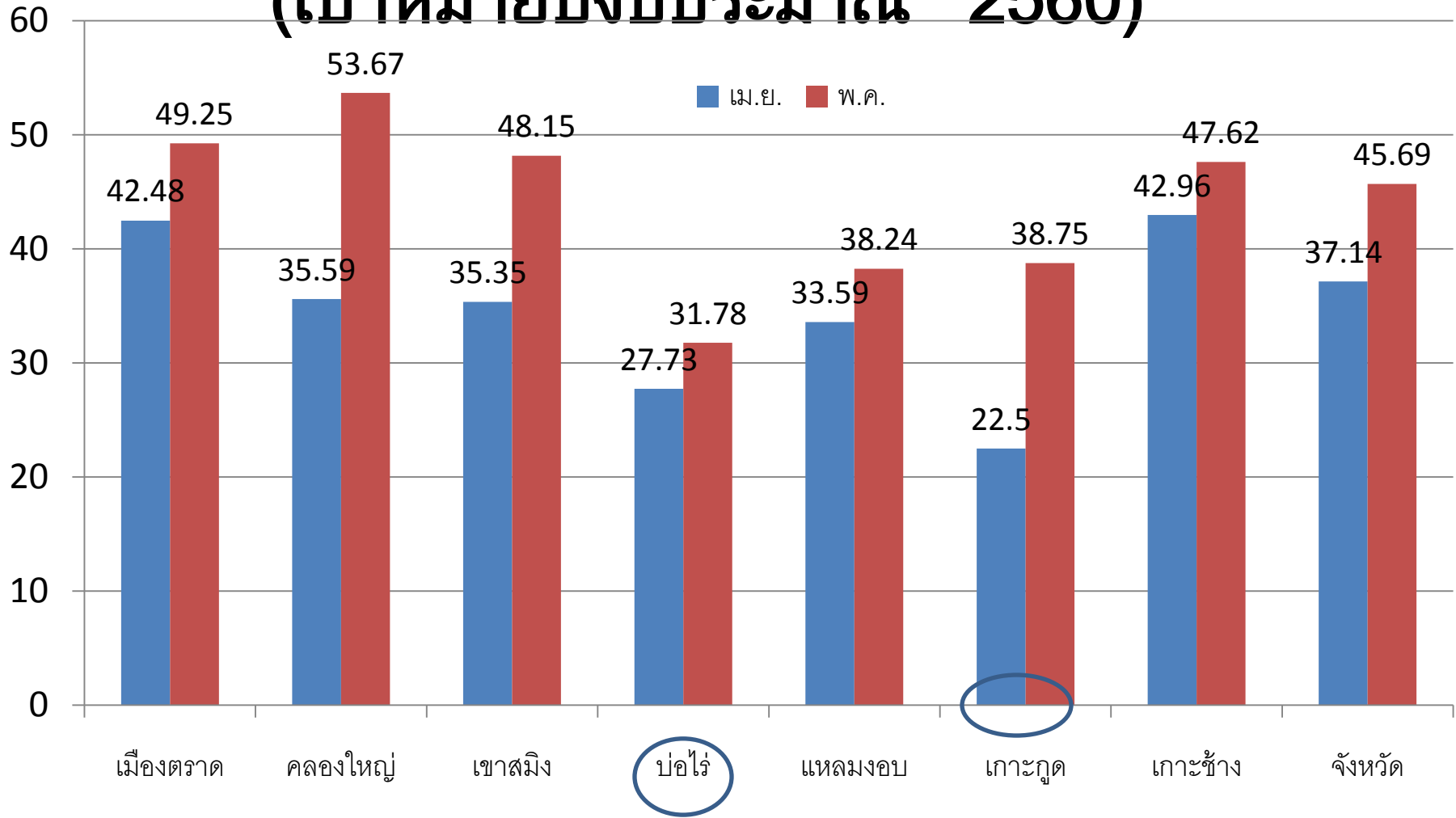


**ผลการดำเนินงานคัดกรอง
พัฒนาการเด็กฯ
ปี 2560**

ข้อมูล จาก HDC
ณ วันที่ 23 เมษายน 60
และ 17 พฤษภาคม 2560

กราฟแสดงร้อยละผลสำรวจความคิดเห็นการเดิน

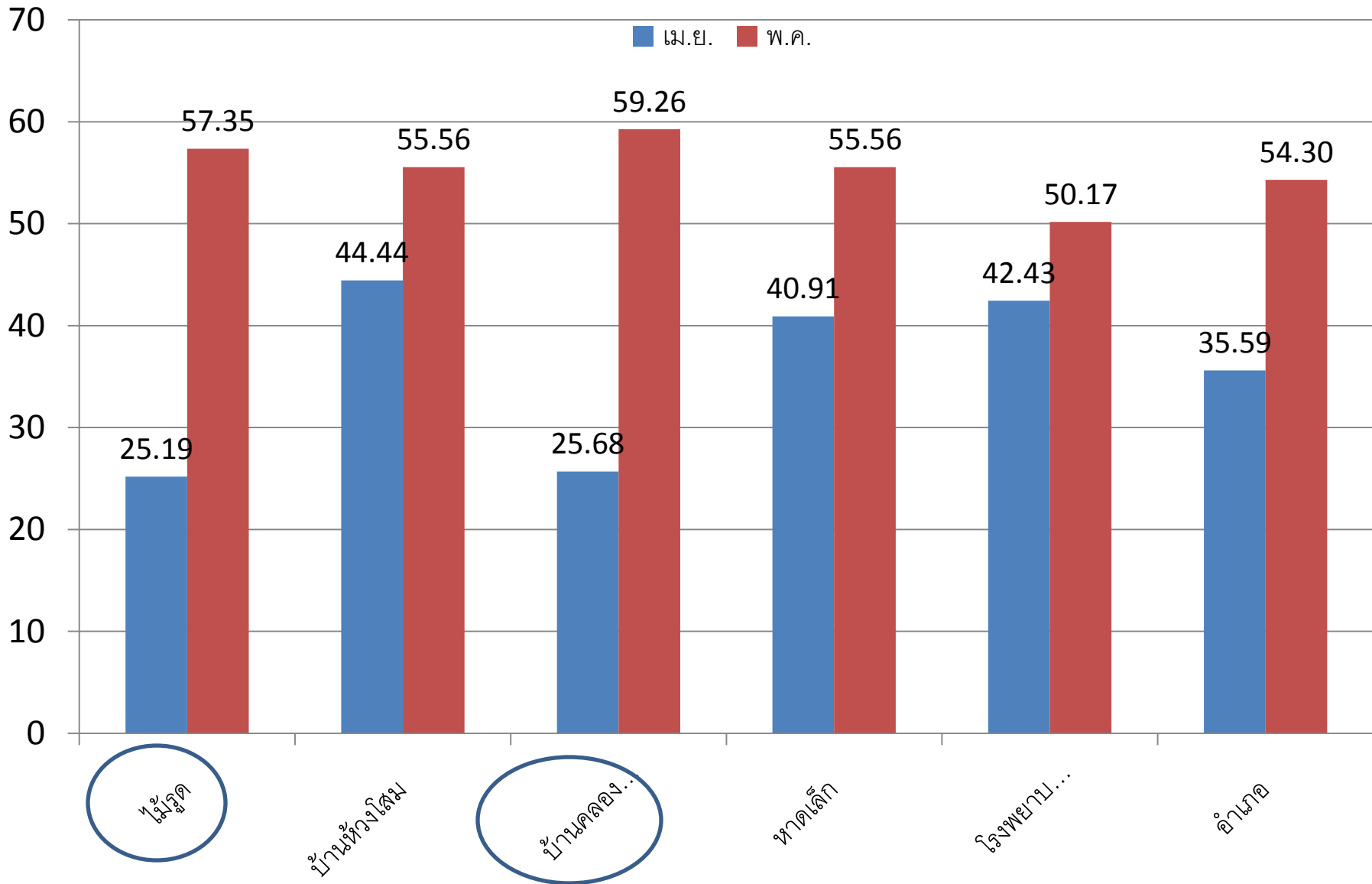
4 ช่วงอายุ จังหวัดตราด (เป้าหมายปีงบประมาณ 2560)



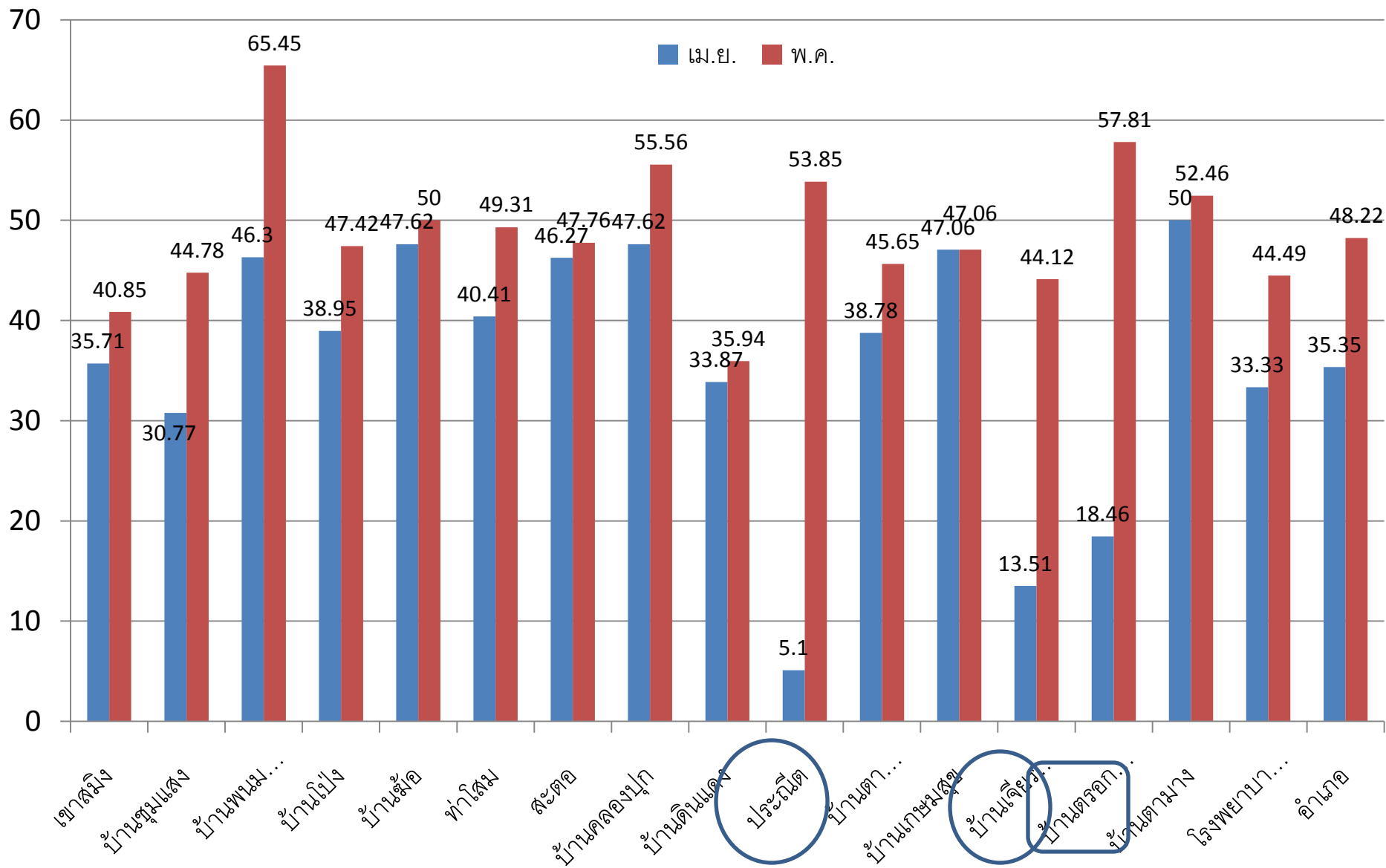
กราฟแสดงร้อยละผลการศึกษาพัฒนาการเด็ก 4 ช่วงอายุ อำเภอเมือง



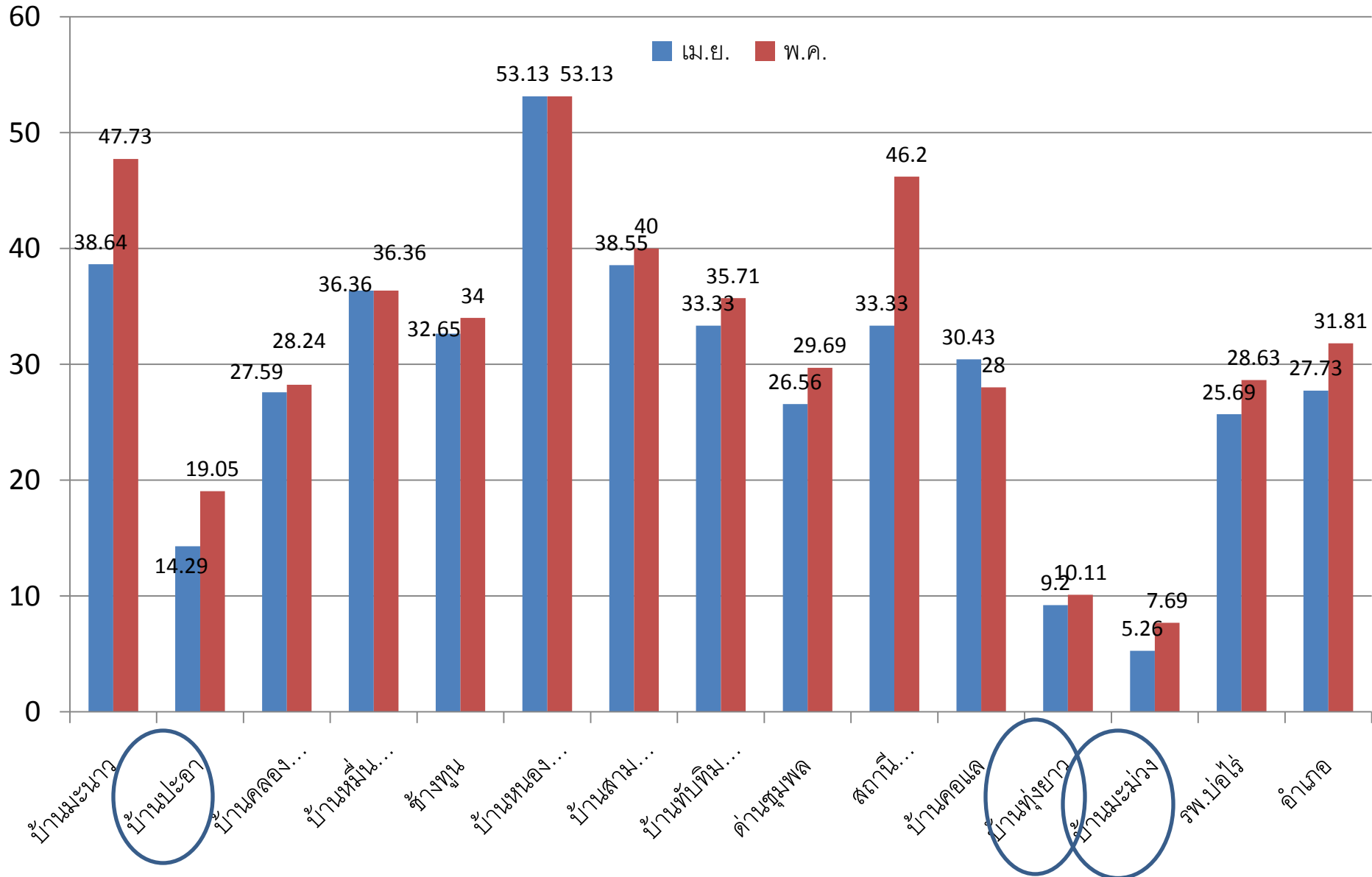
กราฟแสดงร้อยละผลการคัดกรองพัฒนาการเด็ก 4 ช่วงอายุ อำเภอคลองใหญ่



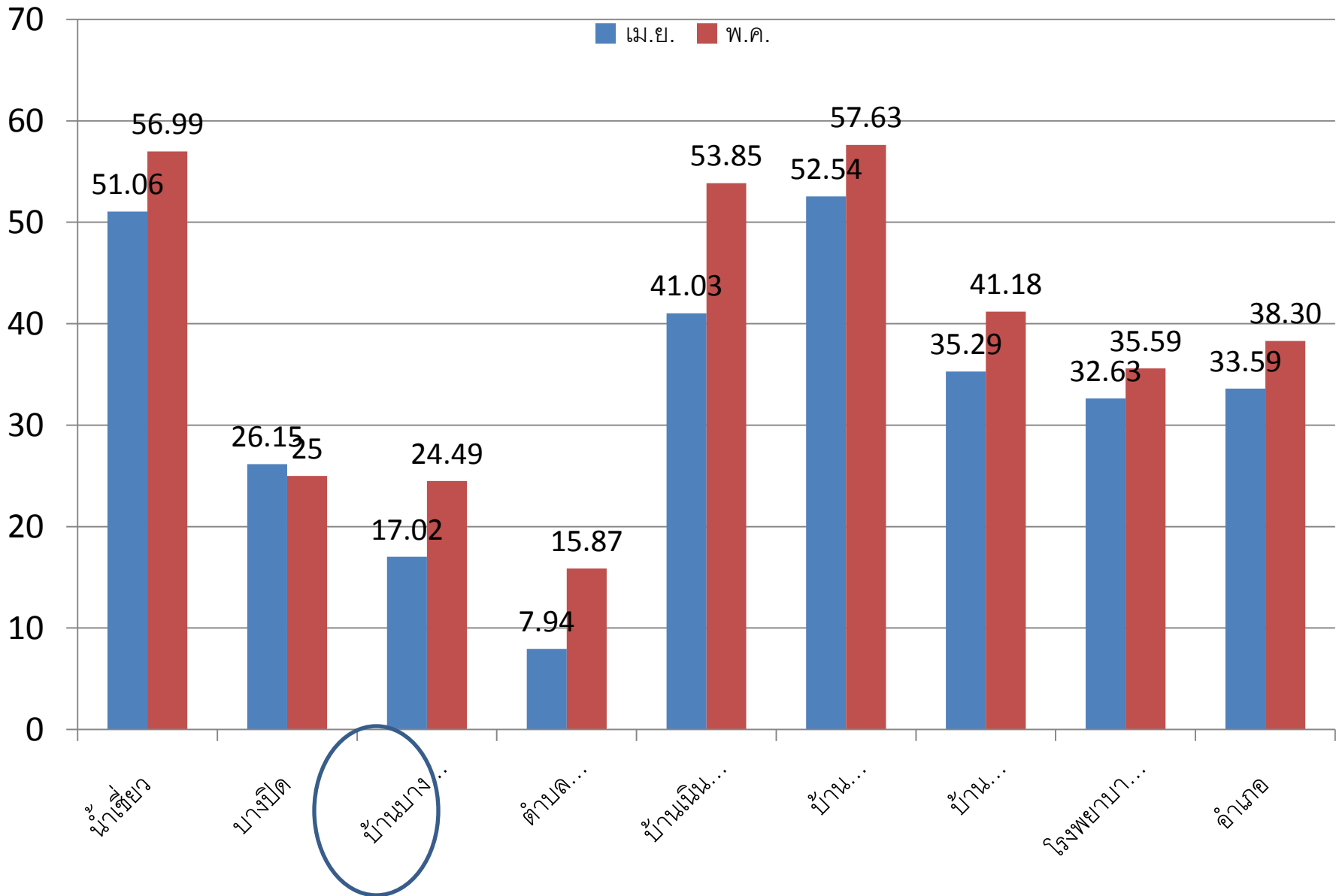
กราฟแสดงร้อยละผลการคัดกรองพัฒนาการเด็ก 4 ช่วงอายุ อำเภอเขาสมิง



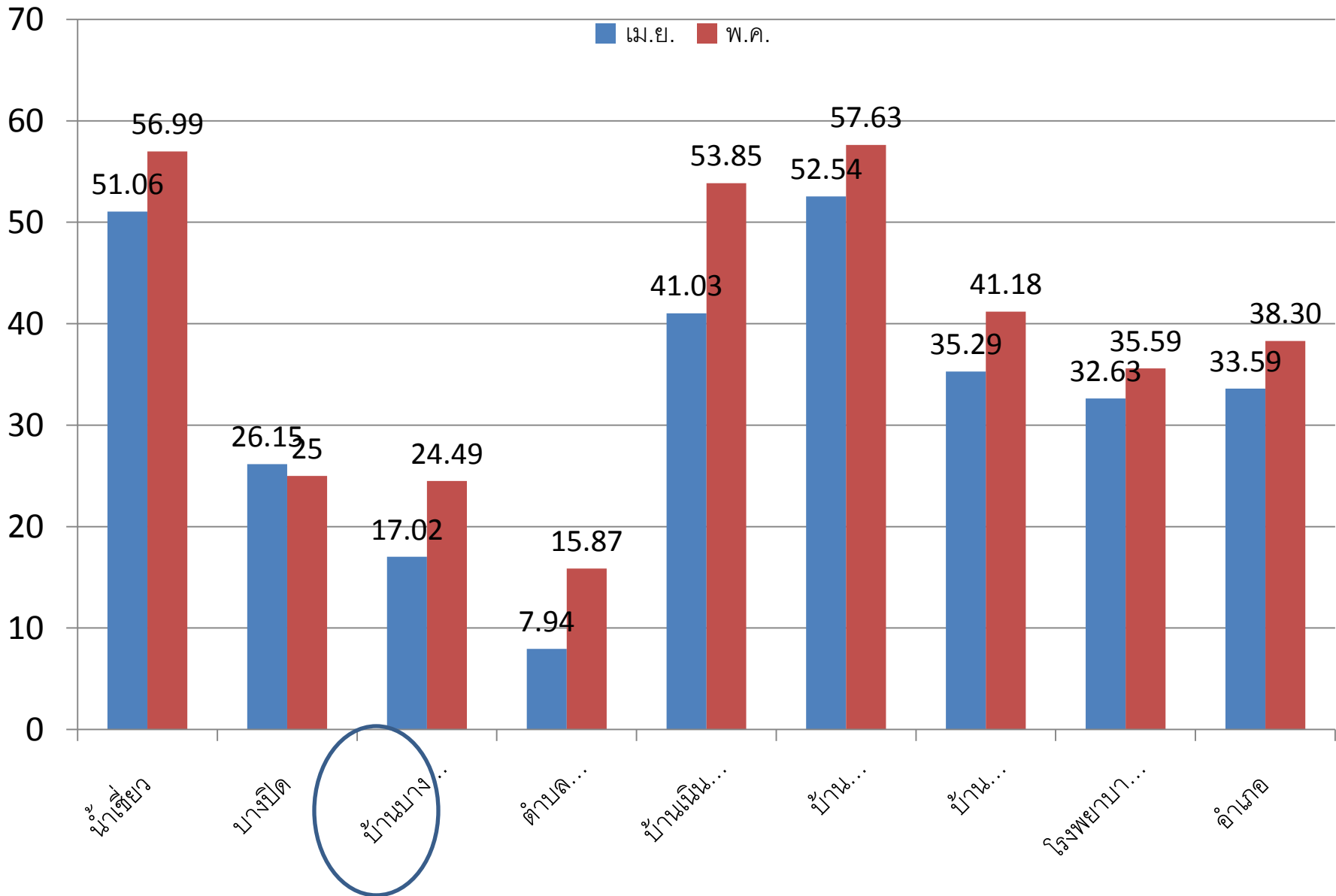
กราฟแสดงร้อยละผลการศึกษาการคิดกรองพัฒนาการเด็ก 4 ช่วงอายุ อำเภอปอไร่



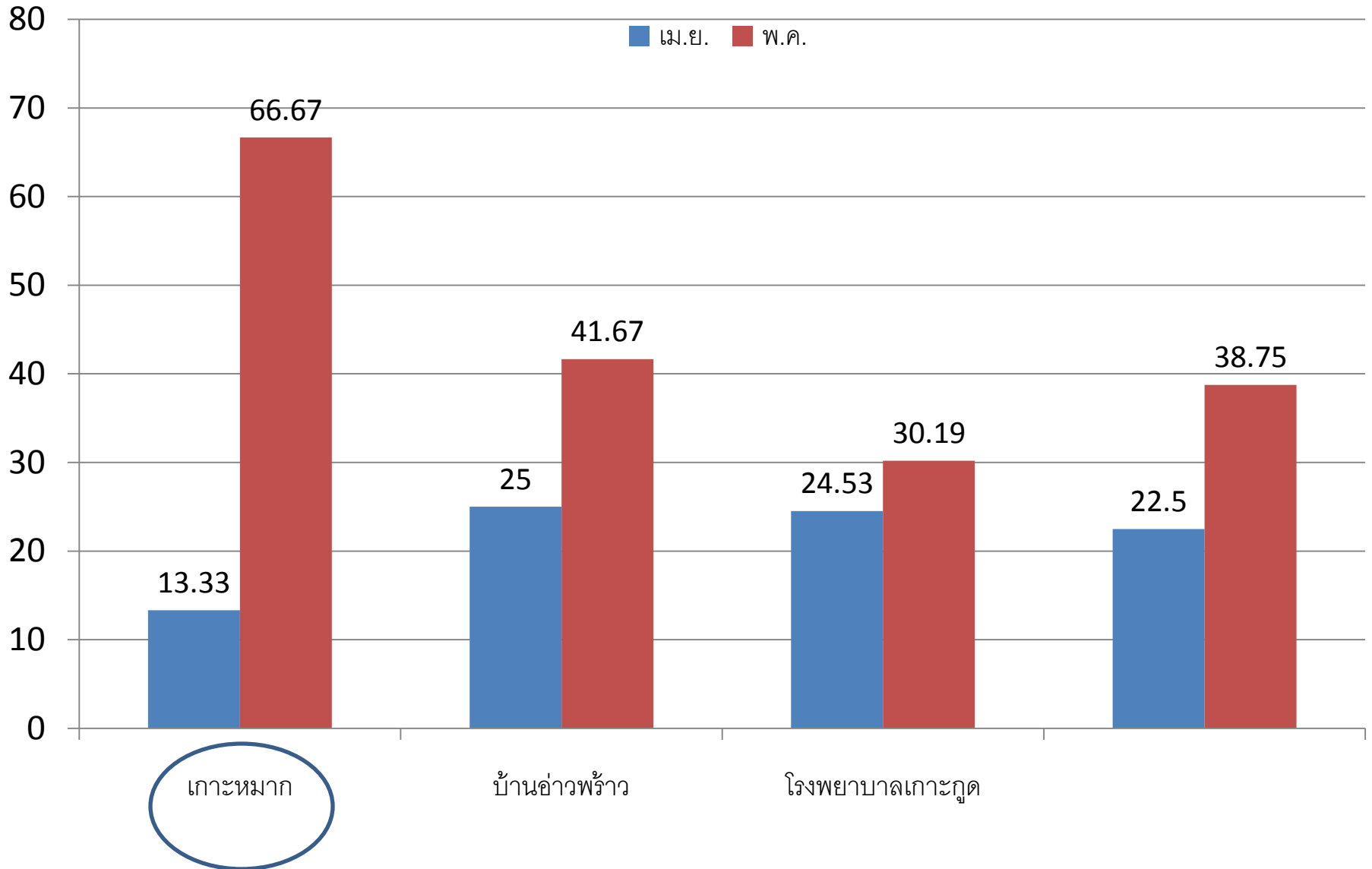
กราฟแสดงร้อยละผลการศึกษาการเด็ก 4 ช่วงอายุ อำเภอหล่มอบ



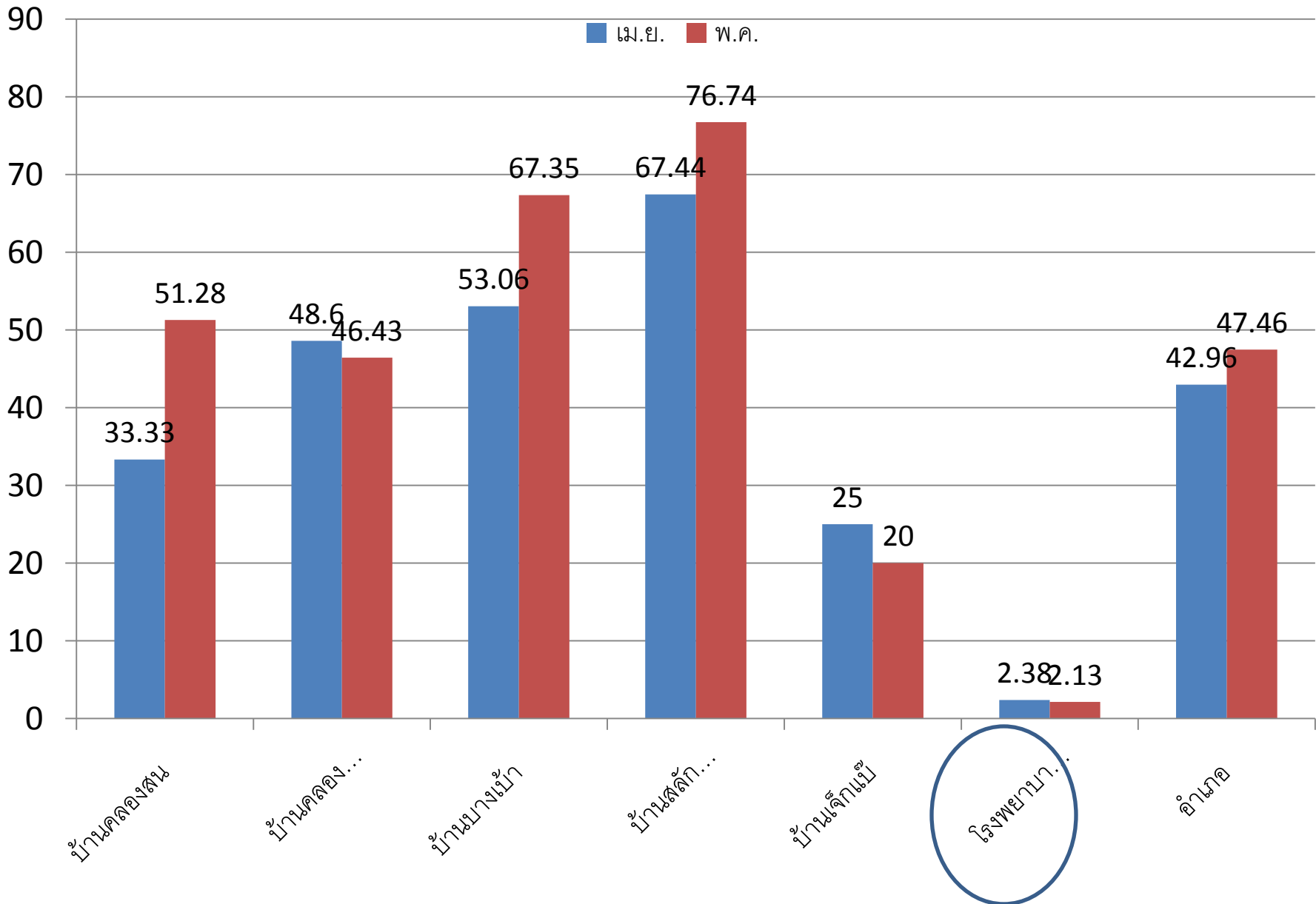
กราฟแสดงร้อยละผลการศึกษาการเด็ก 4 ช่วงอายุ อำเภอหล่มอบ



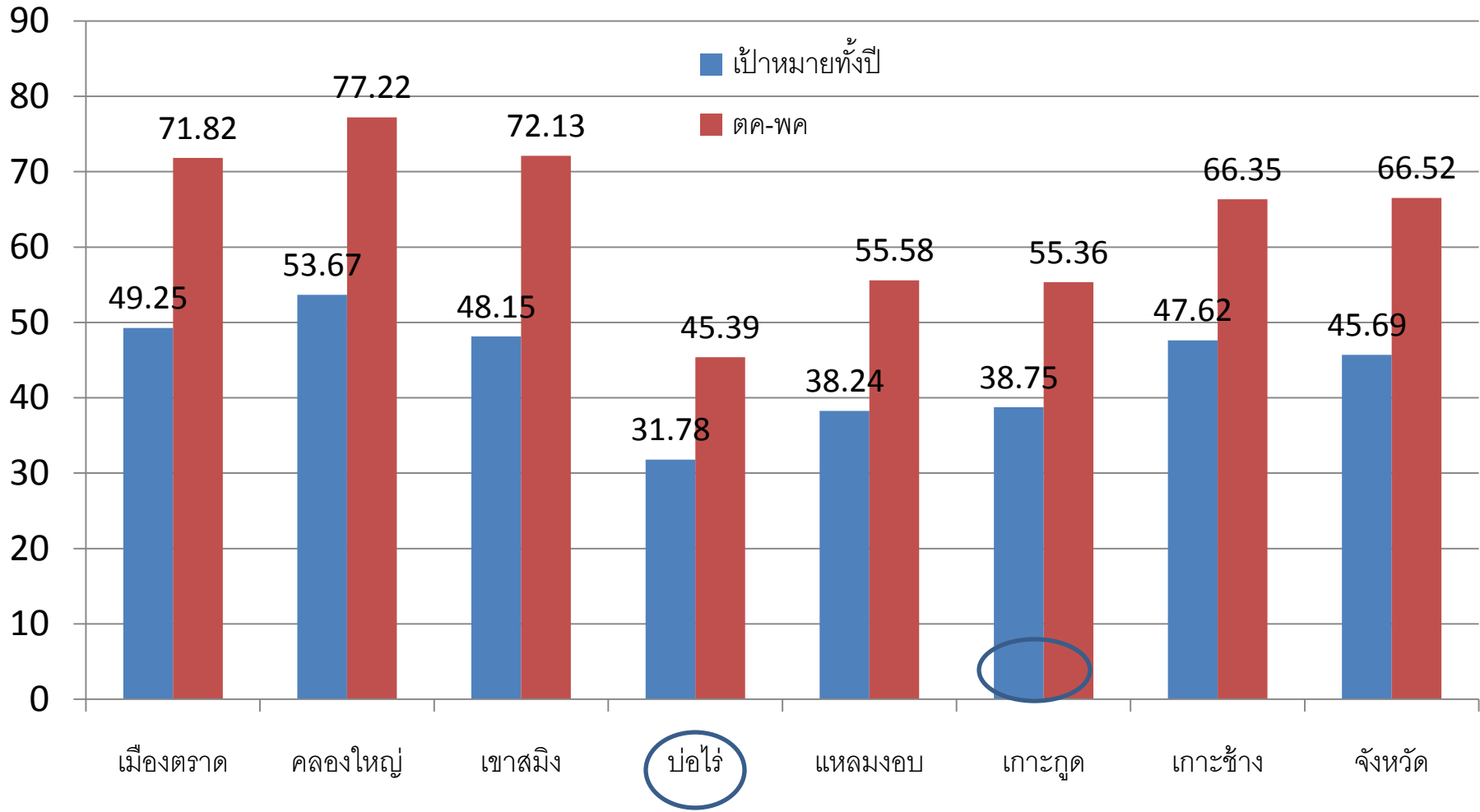
กราฟแสดงร้อยละผลการศึกษาการเด็ก 4 ช่วงอายุ อำเภอเกาะกูด



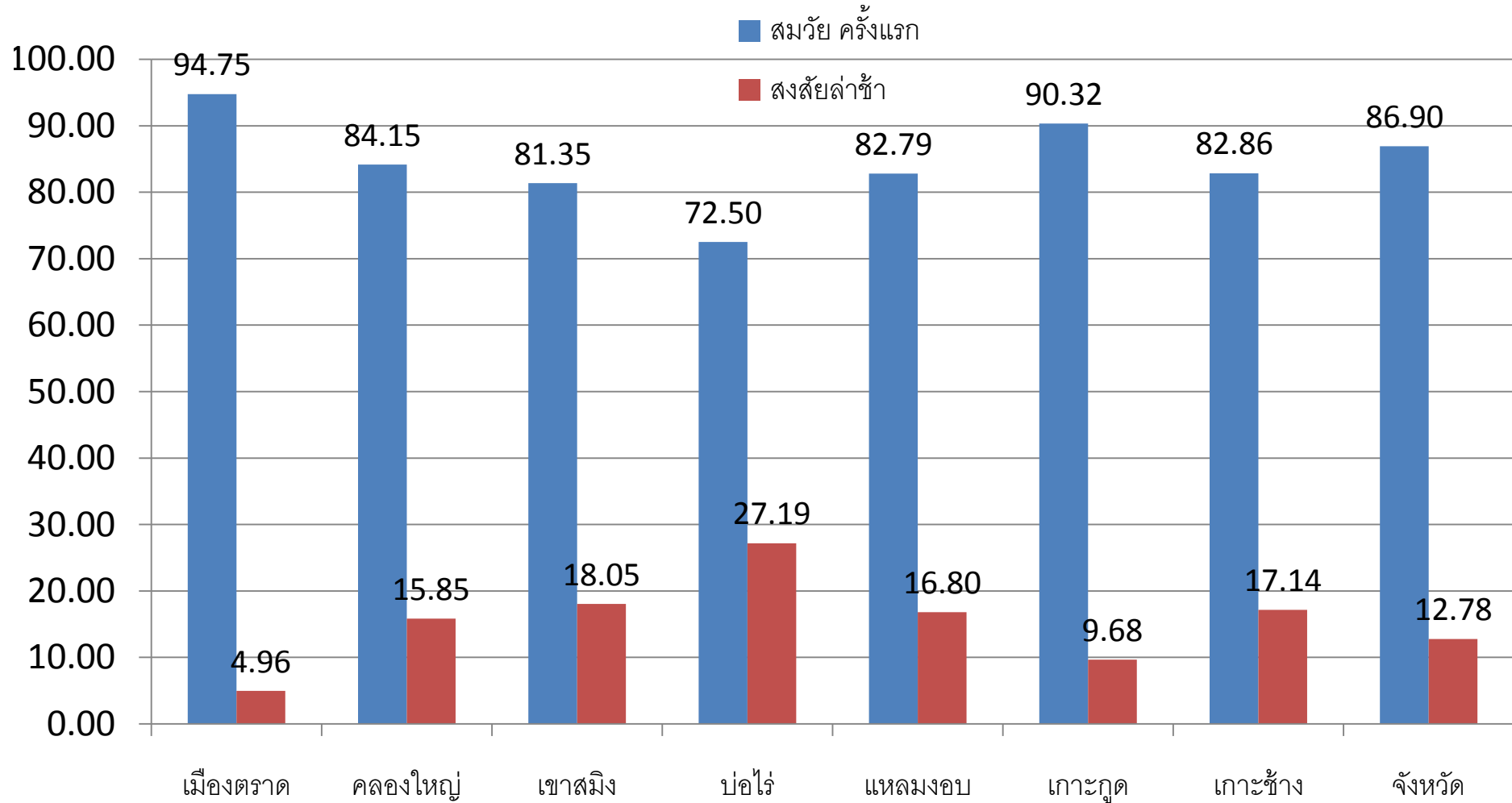
กราฟแสดงร้อยละผลการศึกษาการเด็ก 4 ช่วงอายุ อำเภอเกาะช้าง



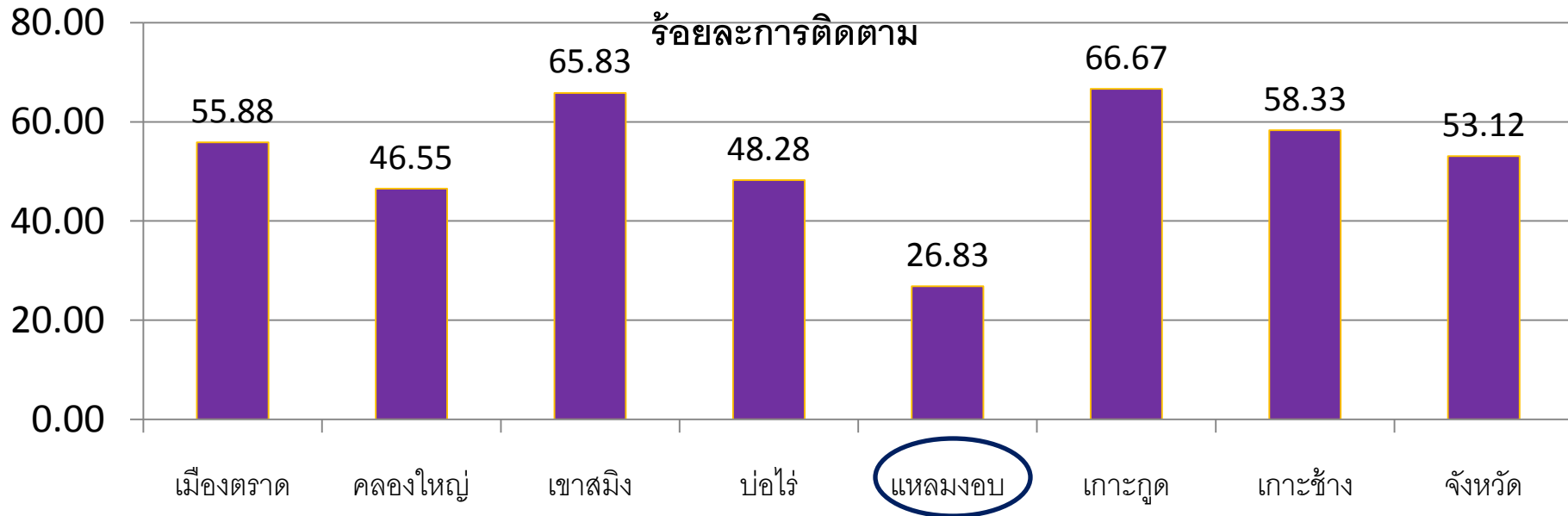
กราฟแสดงความครอบคลุมผลการคัดกรอง พัฒนาการเด็ก 4 ช่วงอายุ จังหวัดตราด



กราฟแสดงความครอบคลุมผลการคัดกรอง พัฒนาการเด็ก 4 ช่วงอายุ จังหวัดตราด



กราฟแสดงร้อยละการติดตามคัดกรองซ้ำ พัฒนาการเด็ก 4 ช่วงอายุ จังหวัดตราด



เมือง	คลองใหญ่	เขาสมิง	บ่อไร่	แหลมงอบ	เกาะกูด	เกาะช้าง	รวม
68	58	120	87	41	3	24	401
38	27	79	42	11	2	14	213
55.88	46.55	65.83	48.28	26.83	66.67	58.33	53.12