



# ผลการใช้จ่ายและเบิกจ่ายเงินงบประมาณจังหวัดตราด (งบประจำ)

ตั้งแต่ 1 ตุลาคม 2565 - 27 สิงหาคม 2566 *เรียงลำดับร้อยละการเบิกจ่ายจากน้อยไปมาก*



กลุ่ม	ลำดับ	หน่วยงาน	งบประมาณ	ใช้จ่าย (ล้านบาท)	ร้อยละ	เบิกจ่าย (ล้านบาท)	ร้อยละ
		รวม 74 หน่วยงาน	941.851	847.744	90.01	840.073	89.19
XL	1	สำนักงานเขตพื้นที่การศึกษาประถมศึกษาตราด อำเภอเมืองตราด	130.841	123.202	94.16	123.001	94.01
	2	จังหวัดการปกครองจังหวัดตราด	147.396	142.398	96.61	142.366	96.59
	3	เทศบาลเมืองตราด	102.253	100.737	98.52	100.737	98.52
	4	องค์การบริหารส่วนจังหวัดตราด	62.005	62.005	100.00	62.005	100.00
รวม XL จำนวน 4 หน่วย			442.494	428.341	96.80	428.109	96.75
L	1	สำนักงานส่งเสริมการปกครองท้องถิ่นจังหวัดตราด	30.686	6.010	19.58	5.998	19.55
	2	งบบุคลากรจังหวัด	19.971	16.606	83.15	14.021	70.21
	3	สำนักงานสาธารณสุขจังหวัด	39.834	32.275	81.02	32.191	80.81
	4	สำนักงานส่งเสริมการเรียนรู้จังหวัดตราด	33.778	27.541	81.54	27.362	81.00
	5	ตำรวจภูธรจังหวัดตราด	47.411	41.417	87.36	39.839	84.03
	6	วิทยาลัยเทคนิคตราด	20.673	17.722	85.72	17.639	85.32
	7	สำนักงานเกษตรจังหวัดตราด	10.116	9.173	90.68	9.027	89.24
	8	วิทยาลัยชุมชนจังหวัดตราด	12.533	11.556	92.20	11.307	90.22
	9	วิทยาลัยสารพัดช่างตราด	11.745	10.876	92.60	10.876	92.60
	10	โรงพยาบาลตราด	27.198	25.260	92.88	25.260	92.88
	11	โรงเรียนราชประชานุเคราะห์ 49	12.135	11.399	93.94	11.399	93.94
	12	เรือนจำจังหวัดตราด	27.679	27.088	97.87	27.004	97.56
รวม L จำนวน 12 หน่วย			293.759	236.924	80.65	231.925	78.95
	1	สำนักงานจังหวัดตราด	6.655	4.863	73.07	4.806	72.21
	2	แขวงทางหลวงชนบทตราด	1.223	0.939	76.78	0.912	74.56
	3	สำนักงานพัฒนาสังคมและความมั่นคงของมนุษย์จังหวัดตราด	3.539	2.718	76.81	2.718	76.81
	4	สำนักงานพัฒนาชุมชนจังหวัดตราด	7.163	6.216	86.78	5.721	79.87
	5	ศูนย์การศึกษาพิเศษ ประจำจังหวัดตราด	7.967	6.419	80.57	6.419	80.57
	6	สำนักงานศึกษาธิการจังหวัดตราด	5.651	4.653	82.34	4.578	81.01
	7	สำนักงานพลังงานจังหวัดตราด	1.214	1.106	91.08	0.995	81.93
	8	สนง.คป.จ.ตราด	3.970	3.308	83.31	3.308	83.31
	9	สำนักงานประมงจังหวัด	9.983	8.350	83.65	8.350	83.65

เป้าหมาย ใช้จ่าย  
เดือนสิงหาคม 2566

- ต่ำกว่าร้อยละ 89
- ร้อยละ 89 แต่ไม่ถึง 93.92
- ตั้งแต่ร้อยละ 93.92 ขึ้นไป

เป้าหมาย เบิกจ่าย  
เดือนสิงหาคม 2566

- ต่ำกว่าร้อยละ 88
- ร้อยละ 88 แต่ไม่ถึง 92
- ตั้งแต่ร้อยละ 92 ขึ้นไป

กลุ่ม	ความหมาย
S	งบบุคลากรต่ำกว่า 1 ล้านบาท
M	งบบุคลากรตั้งแต่ 1 ล้านบาทขึ้นไป แต่ไม่เกิน 10 ล้านบาท
L	งบบุคลากรตั้งแต่ 10 ล้านบาทขึ้นไป แต่ไม่เกิน 50 ล้านบาท
XL	งบบุคลากรตั้งแต่ 50 ล้านบาทขึ้นไป

หมายเหตุ : รายงานจ่ายงบประจำรวมรายงานจ่ายงบกลาง  
ที่เบิกจากส่วนกลาง



# ผลการใช้จ่ายและเบิกจ่ายเงินงบประมาณจังหวัดตราด (งบลงทุน)

ตั้งแต่ 1 ตุลาคม 2565 - 27 สิงหาคม 2566 *เรียงลำดับร้อยละการเบิกจ่ายจากน้อยไปมาก*



กลุ่ม	ลำดับ	หน่วยงาน	งบประมาณ	ใช้จ่าย (ล้านบาท)	ร้อยละ	เบิกจ่าย (ล้านบาท)	ร้อยละ
		รวม 46 หน่วยงาน	1,470.583	1,383.935	94.11	1,227.197	83.45
XL	1	เงินอุดหนุนเฉพาะกิจ (อปท.)	180.308	145.329	80.60	145.329	80.60
	2	งบพัฒนาจังหวัด	161.006	154.864	96.19	138.896	86.27
	3	โครงการขสประทานตราด	319.509	302.193	94.58	290.880	91.04
	4	แขวงทางหลวงตราด	291.816	286.950	98.33	286.711	98.25
	5	แขวงทางหลวงชนบทตราด	202.174	199.171	98.51	198.715	98.29
		รวม XL จำนวน 5 หน่วย	1,154.813	1,088.506	94.26	1,060.531	91.84
L	1	สำนักงานธนารักษ์พื้นที่จังหวัดตราด	19.900	19.900	100.00	0.000	0.00
	2	สำนักงานโยธาธิการและผังเมืองจังหวัด ตราด	20.645	20.474	99.17	0.593	2.87
	3	สำนักงานพลังงานจังหวัดตราด	14.101	14.101	100.00	1.344	9.53
	4	สำนักงานจังหวัด ตราด	25.901	23.837	92.03	3.175	12.26
	5	สำนักงานสรรพากรพื้นที่ตราด	11.236	11.236	100.00	2.302	20.49
	6	ตำรวจภูธรจังหวัดตราด	33.059	17.729	53.63	9.565	28.93
	7	วิทยาลัยเทคนิคตราด	22.595	22.430	99.27	7.624	33.74
	8	สำนักงานเขตพื้นที่การศึกษาประถมศึกษาตราด	32.765	31.930	97.45	24.213	73.90
	9	โรงพยาบาลตราด	36.638	36.638	100.00	30.418	83.02
	10	โรงเรียนราชประชานุเคราะห์ 49	11.697	11.650	99.59	10.125	86.56
	11	สำนักงานสาธารณสุขจังหวัด	14.775	13.285	89.91	13.285	89.91
	12	องค์การบริหารส่วนจังหวัดตราด	26.840	26.800	99.85	26.800	99.85
		รวม L จำนวน 12 หน่วย	270.153	250.010	92.54	129.444	47.92
M	1	ศูนย์การศึกษาพิเศษ ประจำจังหวัดตราด	1.837	1.837	100.00	0.653	35.56
	2	วิทยาลัยการอาชีพโปไร่	7.127	7.106	99.70	2.730	38.31
	3	สำนักงานขนส่งจังหวัดตราด	8.723	8.723	100.00	6.830	78.30
	4	สำนักงานคลังจังหวัดตราด	2.432	2.432	100.00	2.043	83.99
	5	สำนักงานพัฒนาชุมชนจังหวัด ตราด	1.764	1.717	97.31	1.717	97.31

เป้าหมาย ใช้จ่าย  
เดือนสิงหาคม 2566

- ต่ำกว่าร้อยละ 89
- ร้อยละ 89 แต่ไม่ถึง 93.88
- ตั้งแต่ร้อยละ 93.88 ขึ้นไป

เป้าหมาย เบิกจ่าย  
เดือนสิงหาคม 2566

- ต่ำกว่าร้อยละ 64
- ร้อยละ 64 แต่ไม่ถึง 69
- ตั้งแต่ร้อยละ 69 ขึ้นไป

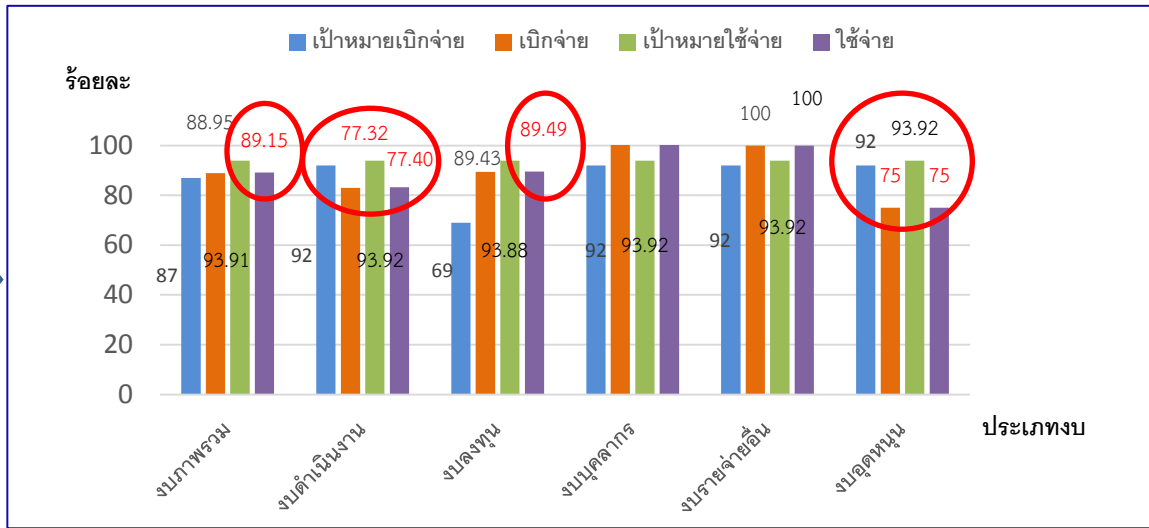
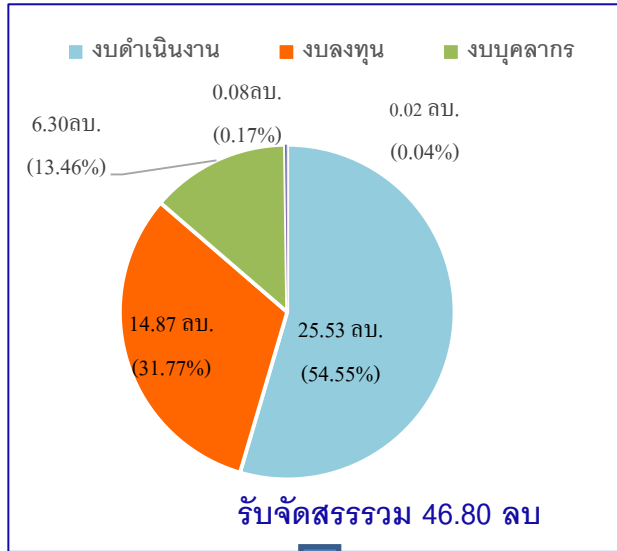
กลุ่ม	ความหมาย
S	งบจัดสรรต่ำกว่า 1 ล้านบาท
M	งบจัดสรรตั้งแต่ 1 ล้านบาทขึ้นไป แต่ไม่เกิน 10 ล้านบาท
L	งบจัดสรรตั้งแต่ 10 ล้านบาทขึ้นไป แต่ไม่เกิน 50 ล้านบาท
XL	งบจัดสรรตั้งแต่ 50 ล้านบาทขึ้นไป

หมายเหตุ : เงินอุดหนุนเฉพาะกิจ (อปท.) และเงินอุดหนุนสมทบการบูรณปฏิสังขรวัดฯ สนง.พระพุทธศาสนาฯ เป็นเงินงบประมาณที่ไม่สามารถสร้าง PO ในระบบ New GFMS Thai



# ความก้าวหน้าผลการใช้จ่ายงบประมาณ ปีงบประมาณ พ.ศ.2566 ( ส.ค.66)

หน่วยเบิกจ่าย : สสจ.ตราด (GFMS 25 ส.ค.2566)



รายการรับจัดสรร	รับจัดสรร ต.ค 65 - ก.ค.66	รับจัดสรรเพิ่ม	รับจัดสรรแล้ว รอหนังสือแจ้ง	รวม
งบดำเนินงาน	25,346,264.00	187,445.00	0	25,533,709.00
งบลงทุน	13,384,633.98	1,490,300.00	0	14,874,933.98
งบบุคลากร	6,295,280.00	0	0	6,295,280.00
งบอุดหนุน	15,000.00	5,000.00	0	20,000.00
งบรายจ่ายอื่น	0	79,000.00	0	79,000.00

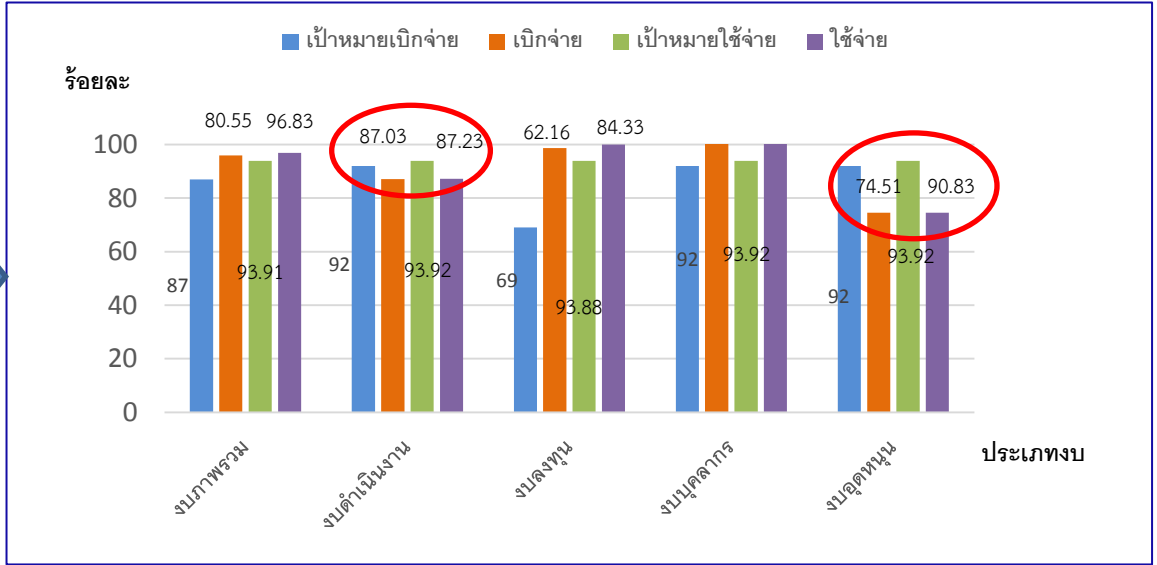
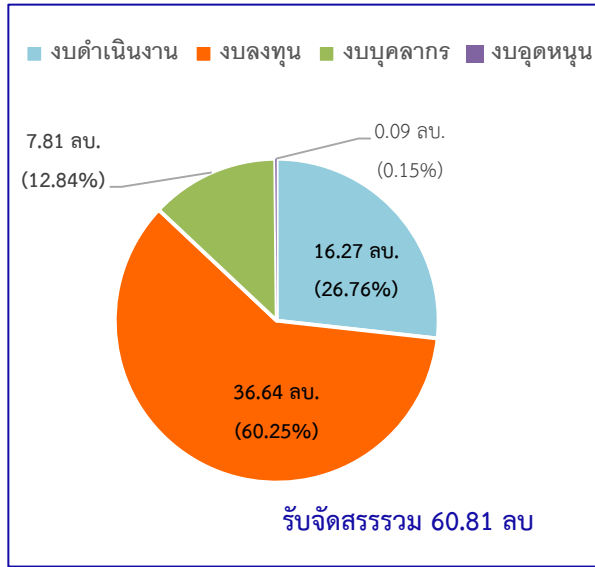
ผลการเบิกจ่ายงบประมาณเพิ่มเติม พ.ศ.2564 (แหล่งเงิน 2565/2566)				
รายการ	รับจัดสรร(บาท)	เบิกจ่าย(บาท)	ร้อยละ	คงเหลือ (บาท)
งบเงินกู้: แหล่งเงิน 2565	17,087,416.50	16,953,641.50	99.22	133,775.50
งบเงินกู้: แหล่งเงิน 2566	43,381,678.00	43,381,678.00	100	0

รายการงบดำเนินงาน	รับจัดสรร (บาท)	ใช้จ่าย (%)	คงเหลือ (บาท)	หมายเหตุ
1.ยุทธศาสตร์เฉพาะ (ยาเสพติด/ศูนย์พึ่งได้/พรบ.โรคติดต่อ/การจัดการขยะ/บริการต่างชาติ/พื้นที่ชายแดน/นิติเวช/ทันตปฐุมภูมิ/ปฐุมภูมิ/เรือนจำ/สังคมผู้สูงอายุ)	2,652,653.00	72.69	640,363.60	พคร. = 284,456.00 พยศ. = 144,214.60 อวล. = 98,583.00 NCD = 93,000.00 ส่งเสริม = 88,700.00 CD = 16,310.00
2.งบค่าตอบแทน (พตส./คตส./ประกันสังคม /ค่าไม่ทำเวชฯ)	20,307,366.00	84.12	3,224,178.00	พตส. = ส.ค.66 ฉ.11 = ก.ค.66 ปกส. = ส.ค.66
3.ค่าสาธารณูปโภค	1,065,850.00	100	21.22	
4.งบภารกิจพื้นฐาน (จัดสรรแผนงาน/โครงการ/ค่าไปราชการ)	1,477,840.00	72.67	403,962.00	
5.งบเบิกแทนกรม (ไอโอดีน5000/สุขภาพจิต 25000)	30,000.00	59.17	12,250.00	ส่งคืน 12,250



# ความก้าวหน้าผลการใช้จ่ายงบประมาณ ปีงบประมาณ พ.ศ.2566 ( ส.ค.66)

หน่วยเบิกจ่าย : รพ.ตราด (GFMIS 25 ส.ค.2566)



รายการรับจัดสรร	รับจัดสรร ต.ค 65 - ก.ค.66	รับจัดสรรเพิ่ม	รับจัดสรรแล้ว รออนำส่งแจ้ง	รวม
งบดำเนินงาน	15,178,529.24	99,352.00	0	16,277,881.24
งบลงทุน	36,638,200.00	0	0	36,638,200.00
งบบุคลากร	7,809,790.00	0	0	7,809,790.00
งบอุดหนุน	67,500.00	22,500.00	0	90,000.00

รายการงบดำเนินงาน	รับจัดสรร(บาท)	ใช้จ่าย (%)	คงเหลือ (บาท)	หมายเหตุ
1.ยุทธศาสตร์เฉพาะ (ค่าตอบแทนนิเวศ/การจัดการขยะฯ/ศูนย์พึ่งได้/บริการต่างชาติ/คลินิกพิเศษ/ราชทัณฑ์	294,882.00	74.19	76,082.00	จัดการขยะ/บริการต่างชาติ/คลินิกนอกเวลา/เรือนจำ
2.งบค่าตอบแทน (ฉ.11, ฉ.12,P4P/พตส./คตส./ประกันสังคม /สมทบกองทุนทดแทนฯ)	15,983,059.24	87.47	2,002,377.00	พตส./คตส./ปกส.

## ผลการเบิกจ่ายงบเงินกู้ฯ เพิ่มเติม พ.ศ.2564 (แหล่งเงิน 2565/2566)

รายการ	รับจัดสรร(บาท)	เบิกจ่าย(บาท)	ร้อยละ	คงเหลือ (บาท)
งบเงินกู้ : แก๊ซเขียวยาพื้นฟู ผลกระทบ COVID-19	5,498,383.75	5,464,854.25	99.32	33,529.50