

ความก้าวหน้าการดำเนินงาน หมอพร้อม DID



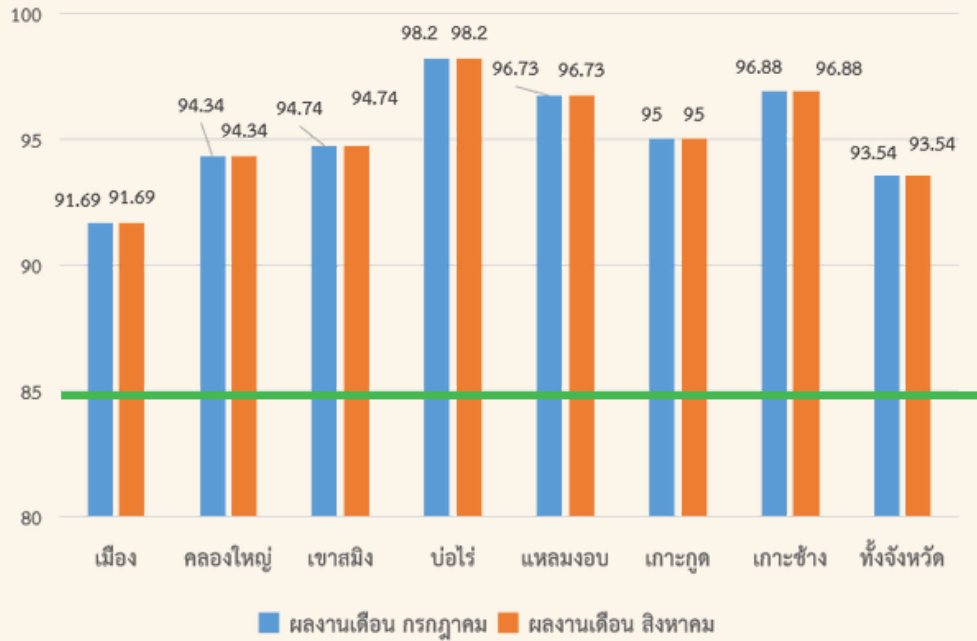
หมอพร้อม DID

ตัวชี้วัดที่ 54 ปี 2566 ร้อยละของจังหวัดที่ประชาชนไทย มี ดิจิทัลไอดี เพื่อการเข้าถึงระบบบริการสุขภาพแบบไร้รอยต่อ
 54.1 ร้อยละของบุคลากรสาธารณสุข มี ดิจิทัลไอดี
 54.2 ร้อยละของประชาชน มี ดิจิทัลไอดี เพื่อเข้าถึงข้อมูลสุขภาพส่วนบุคคลและเข้าถึงระบบบริการสุขภาพแบบไร้รอยต่อ
 แผนการดำเนินงาน

รอบ 6 เดือน ประชาชน ใช้บริการร้อยละ 5 บุคลากรสาธารณสุขใช้บริการร้อยละ 50
 รอบ 12 เดือน ประชาชน ใช้บริการร้อยละ 10 บุคลากรสาธารณสุขใช้บริการร้อยละ 85

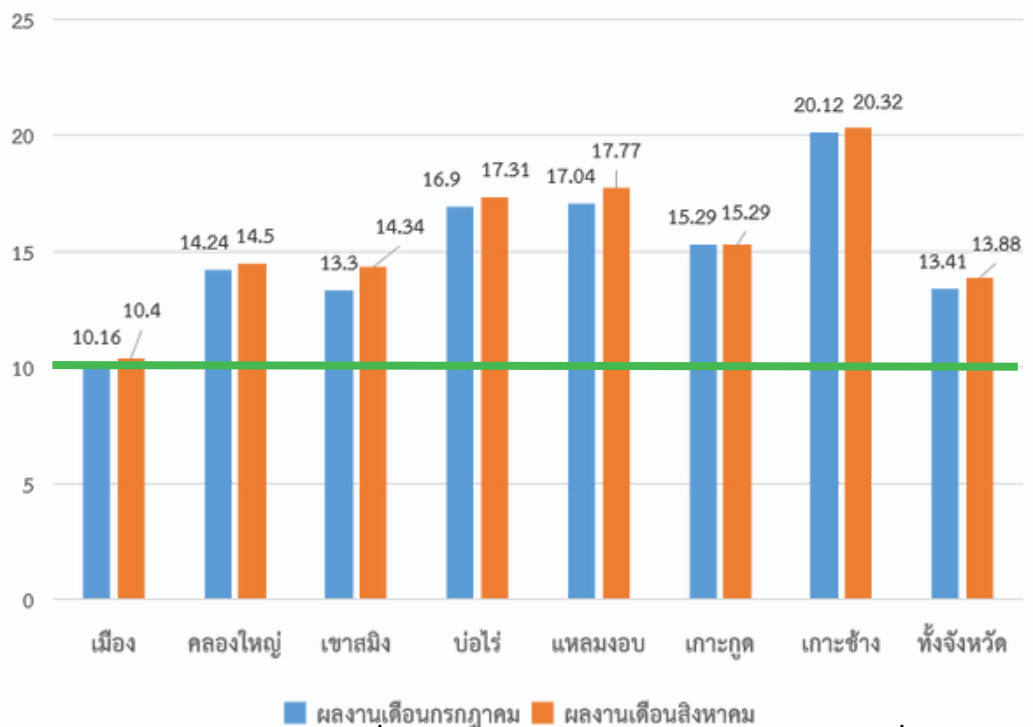
บุคลากรสาธารณสุข

ร้อยละบุคลากรสาธารณสุขที่ลงทะเบียนระบบหมอพร้อม DID ของจังหวัดตราด



ประชาชน

ร้อยละประชาชนที่ลงทะเบียนระบบหมอพร้อม DID ของจังหวัดตราด



ที่มา phr1.moph.go.th/idpadmin ข้อมูล ณ วันที่ 30 สิงหาคม 2566

จากกราฟจะเห็นว่า ในส่วนของประชาชนยังมีการดำเนินงานที่น้อยมาก จึงมีแผนที่จะเร่งรัดการดำเนินงานโดยการลงพื้นที่เพื่อให้บริการประชาชน โดยจะดำเนินการในประชาชนที่มีความพร้อมในการใช้แอปพลิเคชันหมอพร้อม เช่น ชุมชน โรงเรียน หน่วยงานราชการ หน่วยงานรัฐวิสาหกิจ หน่วยงานเอกชนในจังหวัด



หมอพร้อม DID

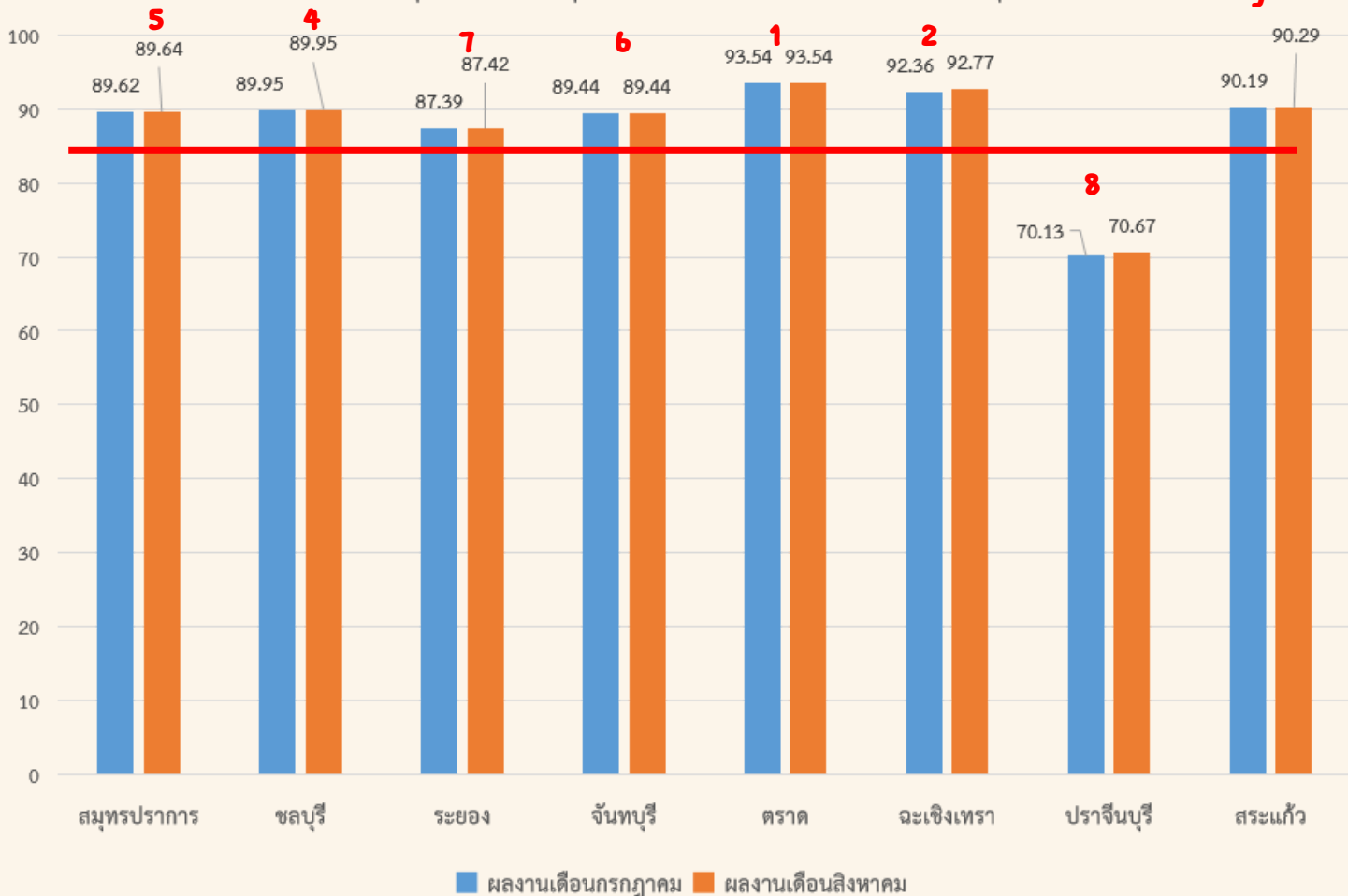
เปรียบเทียบรพ./รพ.สต.

ข้อมูลเฉพาะสิทธิ์หลักประกันสุขภาพ

อำเภอ	บุคลากรสาธารณสุข (ร้อยละ)		ประชาชน (ร้อยละ)	
	รพ.	รพ.สต.	รพ.	รพ.สต.
เมือง	90.60	97.67	1.77	11.93
คลองใหญ่	93.57	100	11.16	18.55
เขาสมิง	92.75	100	9.93	15.48
บ่อไร่	98.28	98.03	3.77	21.96
แหลมงอบ	96	100	26.45	13.9
เกาะกูด	94.12	100	13.7	18.39
เกาะช้าง	95.77	100	11.97	21.67

เขตสุขภาพที่ 6

ร้อยละบุคลากรสาธารณสุขที่ลงทะเบียนระบบหมอพร้อม DID ของเขตสุขภาพที่ 6



ที่มา phr1.moph.go.th/idpadmin ข้อมูล ณ วันที่ 30 สิงหาคม 2566