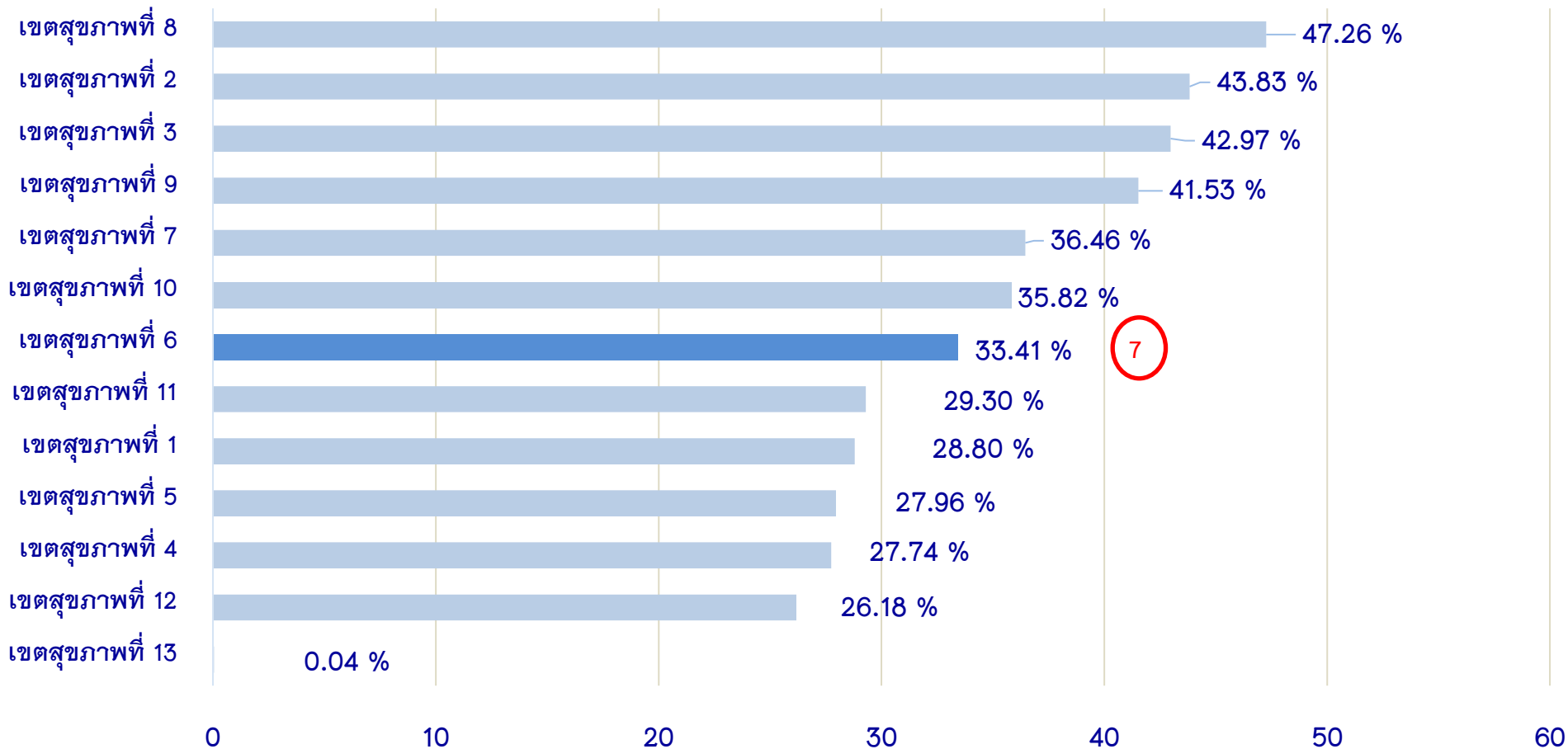




สรุปรายงานการยืนยันตัวตนของประชาชน ที่มี Health ID



26 ส.ค.67





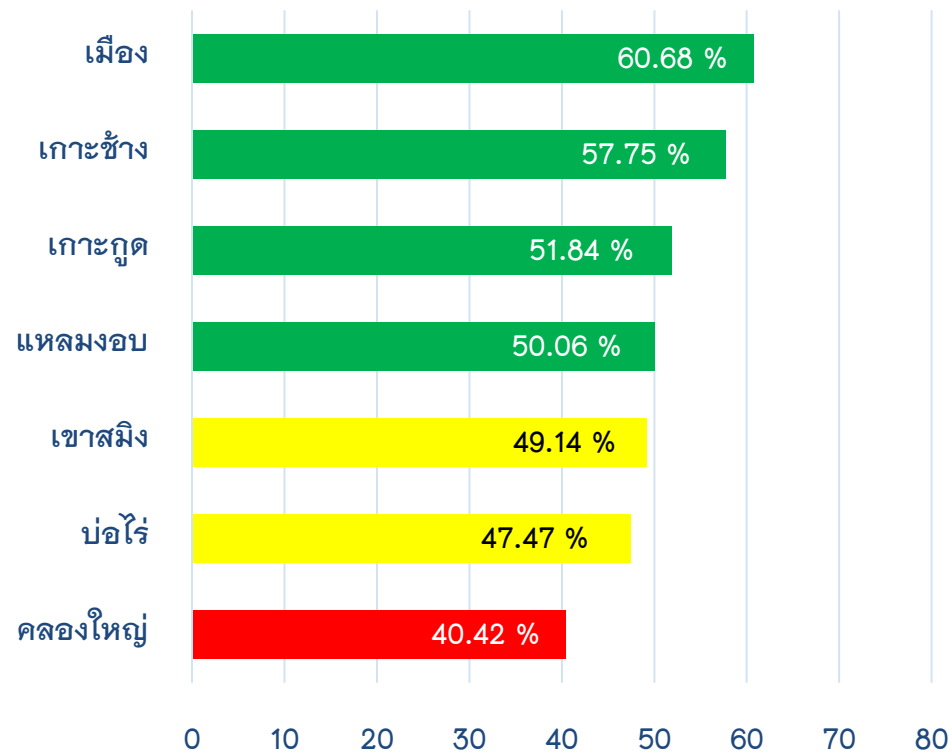
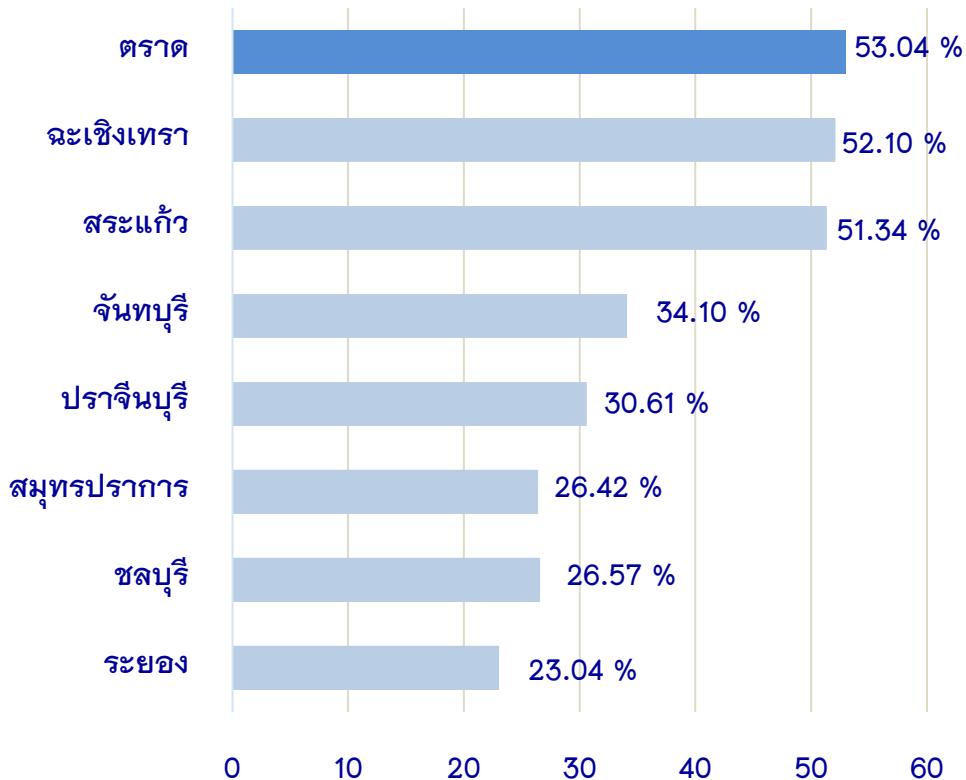
สรุปรายงานการยืนยันตัวตนของประชาชน ที่มี Health ID



26 ส.ค.67

เขตสุขภาพที่ 6 ภาพรวม 33.41 %

จังหวัดตราด 53.04 %

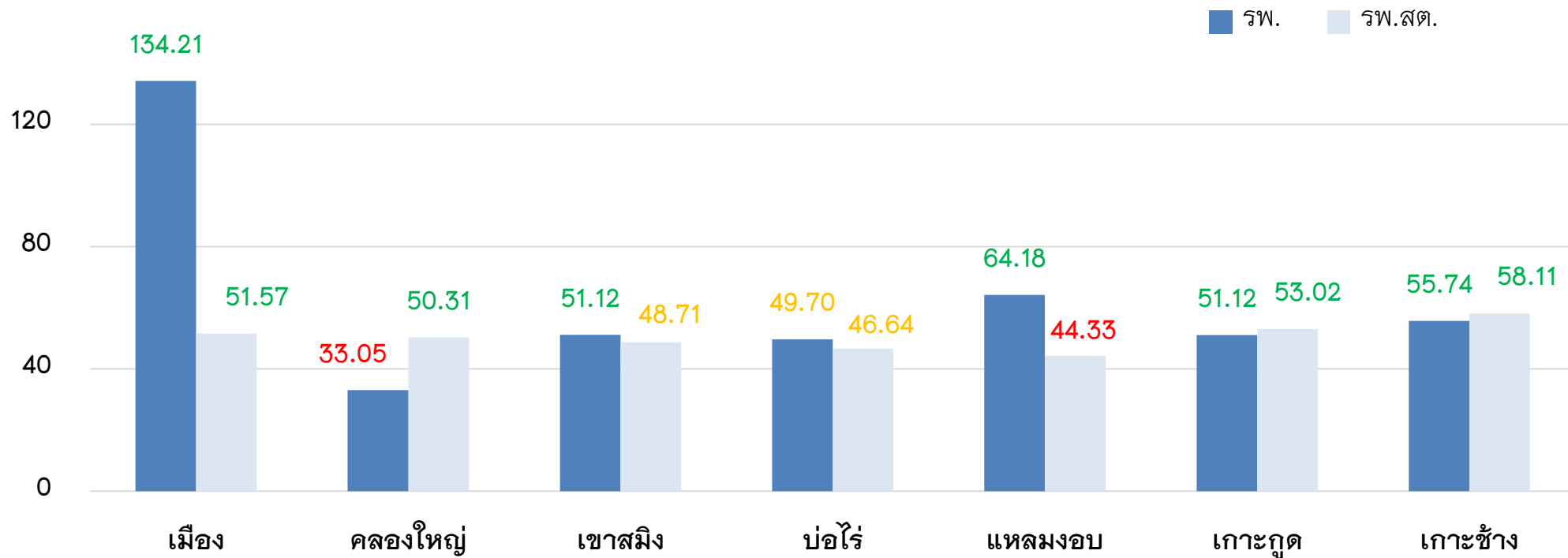




สรุปรายงานการยืนยันตัวตนของประชาชน ที่มี Health ID จังหวัดตราด

เปรียบเทียบผลงาน รพ. กับ รพ.สต. รายอำเภอ

ร้อยละ





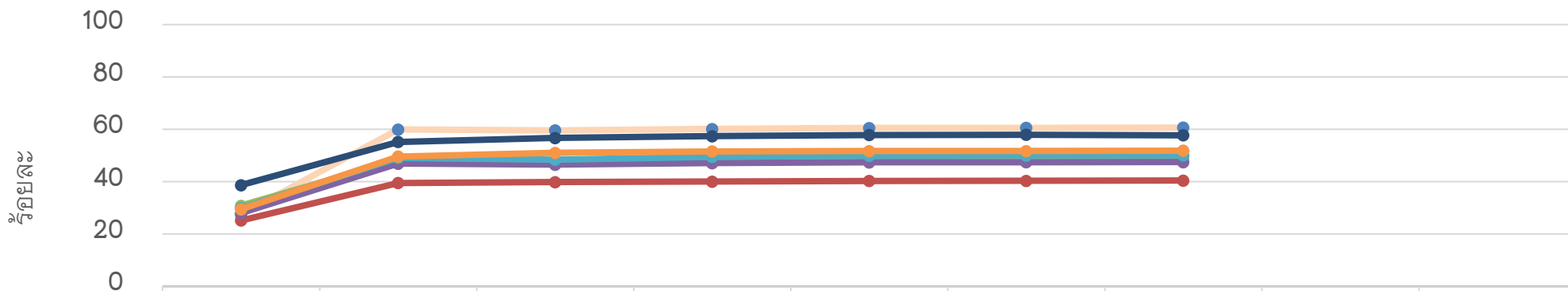
สรุปรายงานการยืนยันตัวตนของ

ประชาชน ที่มี Health ID จังหวัดตราด



ความก้าวหน้าการดำเนินงาน HEALTH ID จำแนกรายอำเภอ

26 ส.ค.67



	15 พ.ค.	31 พ.ค.	14 มิ.ย.	26 มิ.ย.	18 ก.ค.	29 ก.ค.	26 ส.ค.		
● เมือง	27.42	59.95	59.60	60.15	60.53	60.58	60.68		
● คลองใหญ่	25.20	39.50	39.85	40.02	40.28	40.32	40.42		
● เขาสมิง	30.80	48.29	48.14	48.46	48.83	48.97	49.14		
● บ่อไร่	27.99	46.90	46.52	47.07	47.39	47.44	47.47		
● แหลมมงอป	29.87	49.11	48.41	49.50	49.94	50.01	50.06		
● เกาะกูด	29.45	49.57	51.03	51.56	51.70	51.70	51.84		
● เกาะช้าง	38.66	55.19	56.70	57.40	57.84	57.91	57.75		

ที่มา : <https://app.powerbi.com> ข้อมูล ณ วันที่ 26 ส.ค.2567 เวลา 22.28 น.